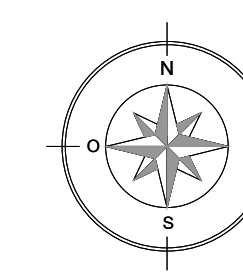
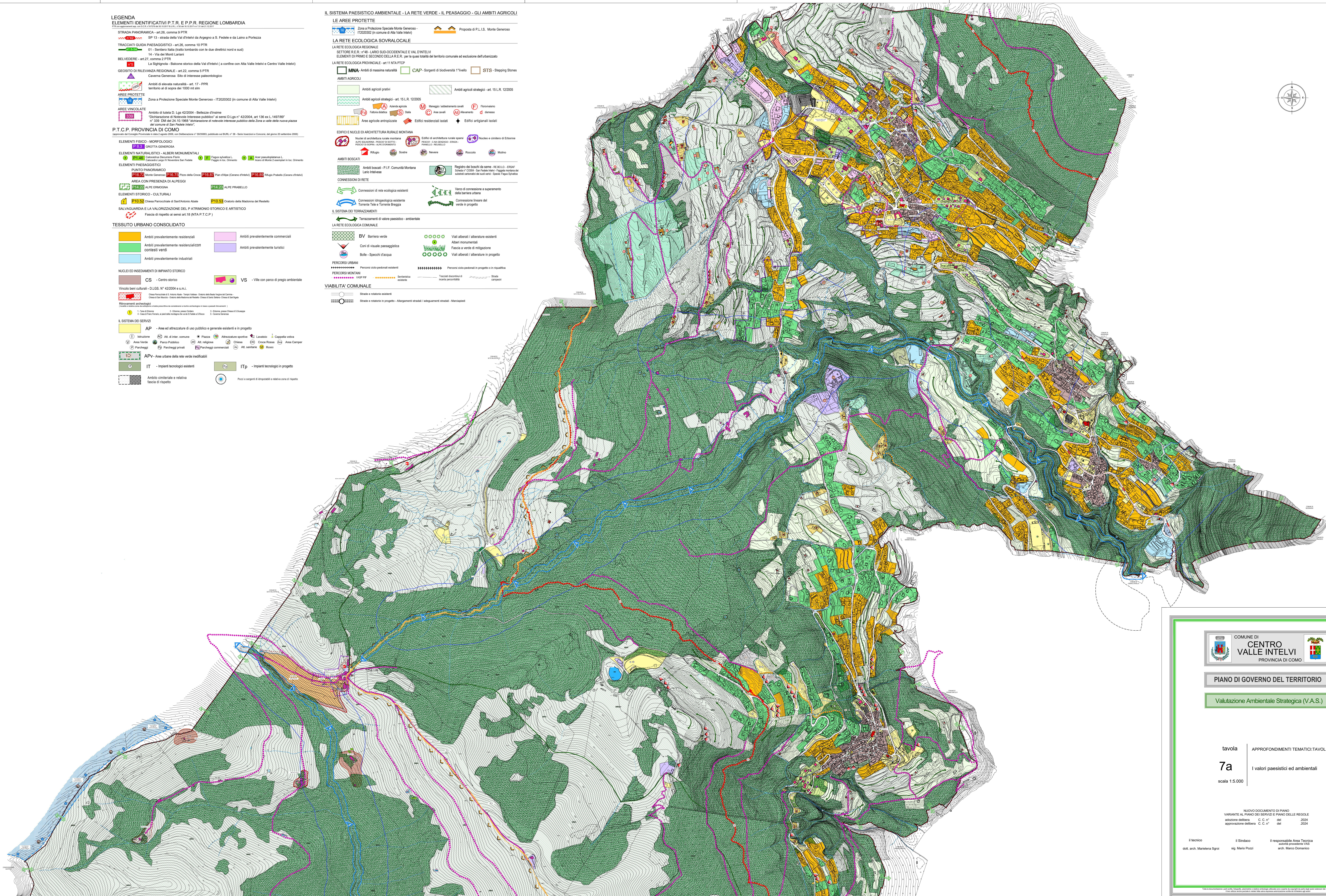


LEGENDA
ELEMENTI IDENTIFICATIVI P.T.R. E P.P.R. REGIONE LOMBARDIA

- STRADA PANORAMICA** - art.26, comma 9 PTR
SP 13 - strada della Via Intervi da Appoggio a S. Fedele a da Laino a Portezza
- TRACCIATI QUADRI PAESAGGISTICI** - art.26, comma 10 PTR
14 - Via dei Mori Latoni
- BELVEDERE** - art.27, comma 2 PTR
La Sighegola - Balcone storico della Via d'Intevi (a confine con Alta Valle Intervi e Centro Valle Intervi)
- GOSIATO DI RILEVANZA REGIONALE** - art.22, comma 5 PTR
Castello Genovesio - Sito di interesse paesistico
- AREE PROTETTE**
Zona a Protezione Speciale Monte Genovesio - IT202032 (in comune di Alta Valle Intervi)
- AREE VINCOLATE**
Ambito di tutela D. Lgs 42/2004 - Bellezze d'Insieme
"Dichiarazione di notevole interesse pubblico" ai sensi D. Lgs n° 42/2004, art. 136 ex L. 1487/89
n° 338 CM del 24.10.1960 "Dichiarazione di notevole interesse pubblico della Zona a valle della nuova piazza del comune di San Fedele Intervi".
- P.T.C.P. PROVINCIA DI COMO**
Approvato dal Consiglio Provinciale di Como il 24 Aprile 2005, con l'ordinanza n° 50/0055, pubblicata sul BURL n° 38 - Serie Speciale e Comune, del giorno 21 settembre 2005.
- ELEMENTI FISICO - MORFOLOGICI**
OPORTA GENOVESA
- ELEMENTI NATURALISTICI - ALBERI MONUMENTALI**
Cascata Duchessa Flavia
Faga s. Felice L.
Faga s. Felice S.
Faga s. Felice M.
Faga s. Felice P.
Faga s. Felice R.
Faga s. Felice T.
Faga s. Felice U.
Faga s. Felice V.
Faga s. Felice W.
Faga s. Felice X.
Faga s. Felice Y.
Faga s. Felice Z.
- ELEMENTI PAESAGGISTICI**
PUNTO PANORAMICO
P10.52 - Monte Genovesio
P10.53 - Piano d'Alto (Centro d'Insieme)
P10.54 - Monte Prabello (Centro d'Insieme)
- AREA CON PRESENZA DI ALPEDI**
ALPEDI ALPE ERASGONA
ALPEDI ALPE PRABELLO
- ELEMENTI STORICO - CULTURALI**
P10.52 Chiesa Parrocchiale di Sant'Antonio Abate
P10.53 Oratorio della Madonna del Rosello
- SALVAGUARDIA E LA VALORIZZAZIONE DEL PATRIMONIO STORICO E ARTISTICO**
Fascio di rispetto ai sensi art.18 (NTA P.T.C.P.)
- TESSUTO URBANO CONSOLIDATO**
Ambiti prevalentemente residenziali
Ambiti prevalentemente residenziali con contesti verdi
Ambiti prevalentemente industriali
Ambiti prevalentemente commerciali
Ambiti prevalentemente turistici
- NUCLEI ED INSEDIAMENTI DI IMPIANTO STORICO**
CS - Centro storico
VS - Villi con parco di pregio ambientale
- Vicolo bene culturale - D.LGS. N° 42/2004 e s.m.i.**
Chiesa Parrocchiale di S. Antonio Abate - Oratorio della Madonna del Rosello
Chiesa di S. Felice - Chiesa di S. Felice - Chiesa di S. Felice
- Ritrovamenti archeologici**
1 - Tracce di abitazione
2 - Tracce di abitazione
3 - Tracce di abitazione
4 - Tracce di abitazione
5 - Tracce di abitazione
6 - Tracce di abitazione
7 - Tracce di abitazione
8 - Tracce di abitazione
9 - Tracce di abitazione
10 - Tracce di abitazione
- IL SISTEMA DEI SERVIZI**
AP - Aree di attrezzature di uso pubblico e generale esistenti e in progetto
Intrazione
Area Verde
Parcheggi
APV - Aree urbane della rete verde inedificabili
IT - Impianti tecnologici esistenti
ITp - Impianti tecnologici in progetto
Ambito contornato a relativa fascia di rispetto
Pozzi e sorgenti di drappello e relativa zona di rispetto

IL SISTEMA PAESISTICO AMBIENTALE - LA RETE VERDE - IL PAESAGGIO - GLI AMBITI AGRICOLI

- LE AREE PROTETTE**
Zona a Protezione Speciale Monte Genovesio - IT202032 (in comune di Alta Valle Intervi)
Proposta di P.L.I.S. Monte Genovesio
- LA RETE ECOLOGICA SOVRALocale**
LA RETE ECOLOGICA REGIONALE
SETTORE R.E.R. - VIA - LARIO SUD OCCIDENTALE E VAL D'INTEVI
ELEMENTI DI PRIMO E SECONDO DELLA R.E.R. per la qualità del territorio comunale ed esclusione dell'urbanizzato
LA RETE ECOLOGICA PROVINCIALE - art. 11 NTA P.T.C.P.
- AMBITI AGRICOLI**
MNA - Aree di massima natura
CAP - Sorgenti di biodiversità "Tivoli"
STS - Stopping Stones
Ambiti agricoli pratici
Ambiti agricoli strategici - art. 15 L.R. 12/2005
Aree agricole attrezzate
Edifici residenziali isolati
Edifici artigianali isolati
- EDIFICI E NUCLEI DI ARCHITETTURA RURALE MONTANA**
Nuclei di architettura rurale montana
Edifici di architettura rurale montana
Edifici di architettura rurale montana
Edifici di architettura rurale montana
- AMBITI BOSCATI**
Ambiti boscati - P.I.F. Comunità Montana Lario Intelvesco
Regolamento dei boschi di semi - RE-8010 - 05/04/2004 - C. C. n° 2006 - San Fedele Intervi - Fregate turistiche di boschi protetti di alta quota - Spina Tappa Spina
- CONNESSIONI DI RETE**
Conneessioni di rete ecologica esistenti
Conneessioni di rete ecologica esistenti
Conneessioni di rete ecologica esistenti
Conneessioni di rete ecologica esistenti
Conneessioni di rete ecologica esistenti
Conneessioni di rete ecologica esistenti
Conneessioni di rete ecologica esistenti
Conneessioni di rete ecologica esistenti
Conneessioni di rete ecologica esistenti
Conneessioni di rete ecologica esistenti
- IL SISTEMA DEI TERRAZZAMENTI**
Terrazzamenti di valore paesistico - ambientale
- LA RETE ECOLOGICA COMUNALE**
BV - Barriera verde
Corti di visuale paesaggistica
Bolle - Speech d'acqua
Viali alberati - alberature esistenti
Alberi monumentali
Fascio a verde di mitigazione
Viali alberati - alberature in progetto
- PERCORSI URBANI**
Presenze (con pedonali) in progetto o in qualità
- PERCORSI MONTANI**
VIA SP - Via S. Paolo
Sentieri, sentelle
Tracce di sentieri di alta quota
Spost. barquenti
- VIABILITA' COMUNALE**
Strade e rotatorie esistenti
Strade e rotatorie in progetto - Allargamenti stradali - Allargamenti stradali - Mancipati



PIANO DI GOVERNO DEL TERRITORIO

Valutazione Ambientale Strategica (V.A.S.)

tavola APPROFONDIMENTI TEMATICI: TAVOLE DI ANALISI
7a I valori paesistici ed ambientali
scala 1:5.000

NUOVO DOCUMENTO DI PIANO
VARIANTI AL PIANO DEI SERVIZI E PIANO DELLE REGOLE
adottato dalla
C. C. n° del 2024
approvazione delibera C. C. n° del 2024

Il tecnico: dott. arch. Marianna Signa
Il Sindaco: sig. Mario Pozzi
Il responsabile Area Tecnica: arch. Marco Domenico
L'Autore: completa VAS p.e. Luca Grippi