

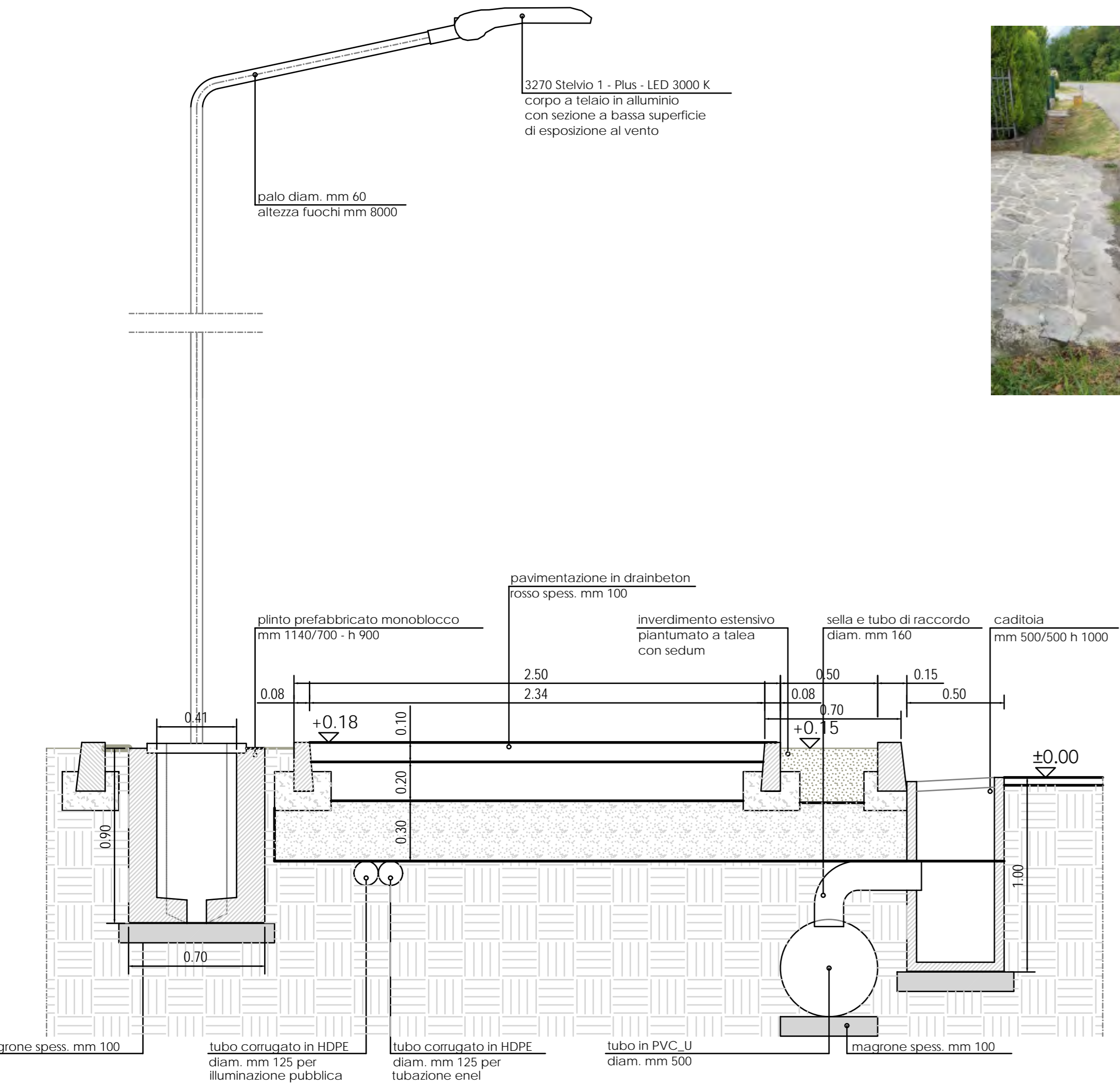
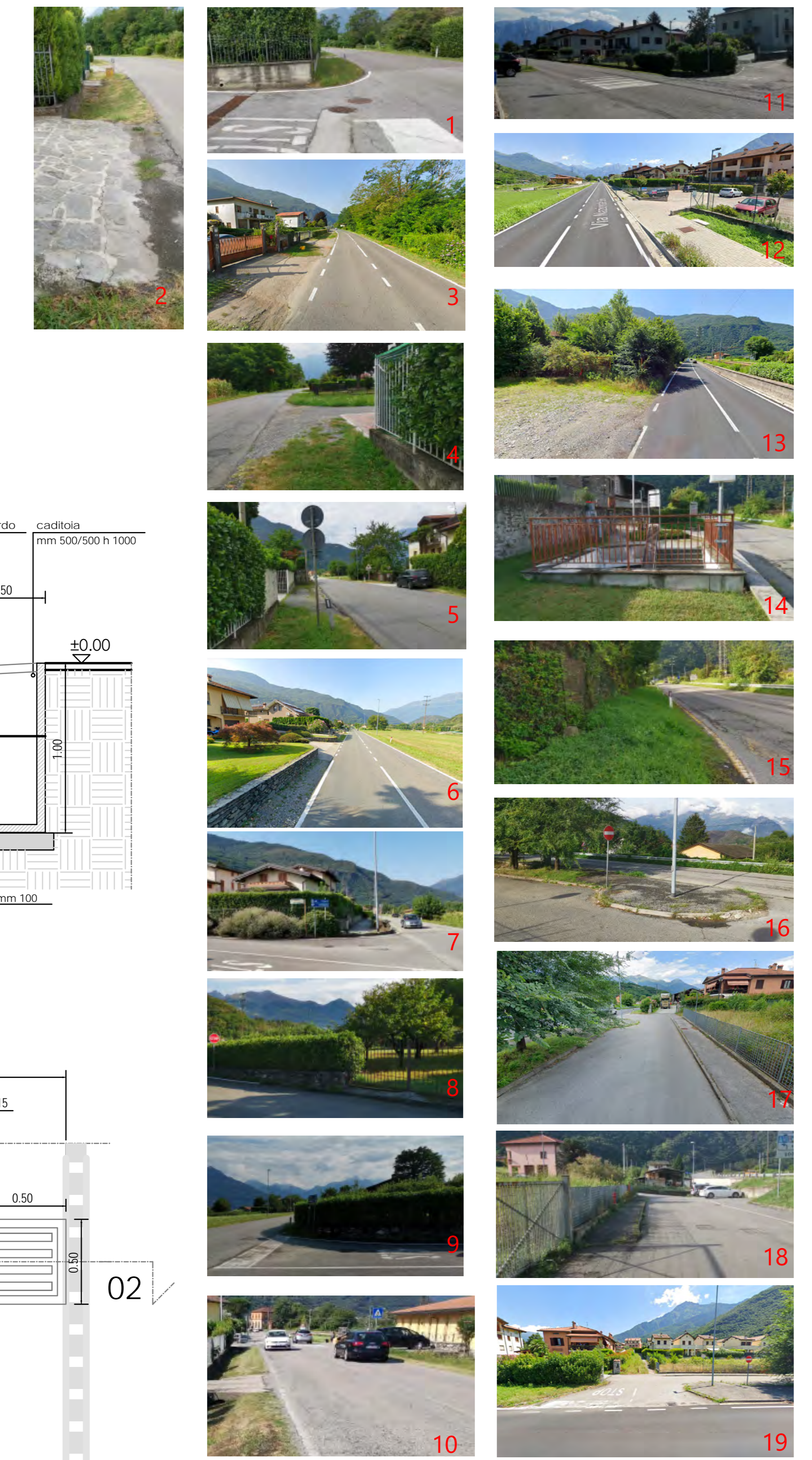
FOTOINSERIMENTO



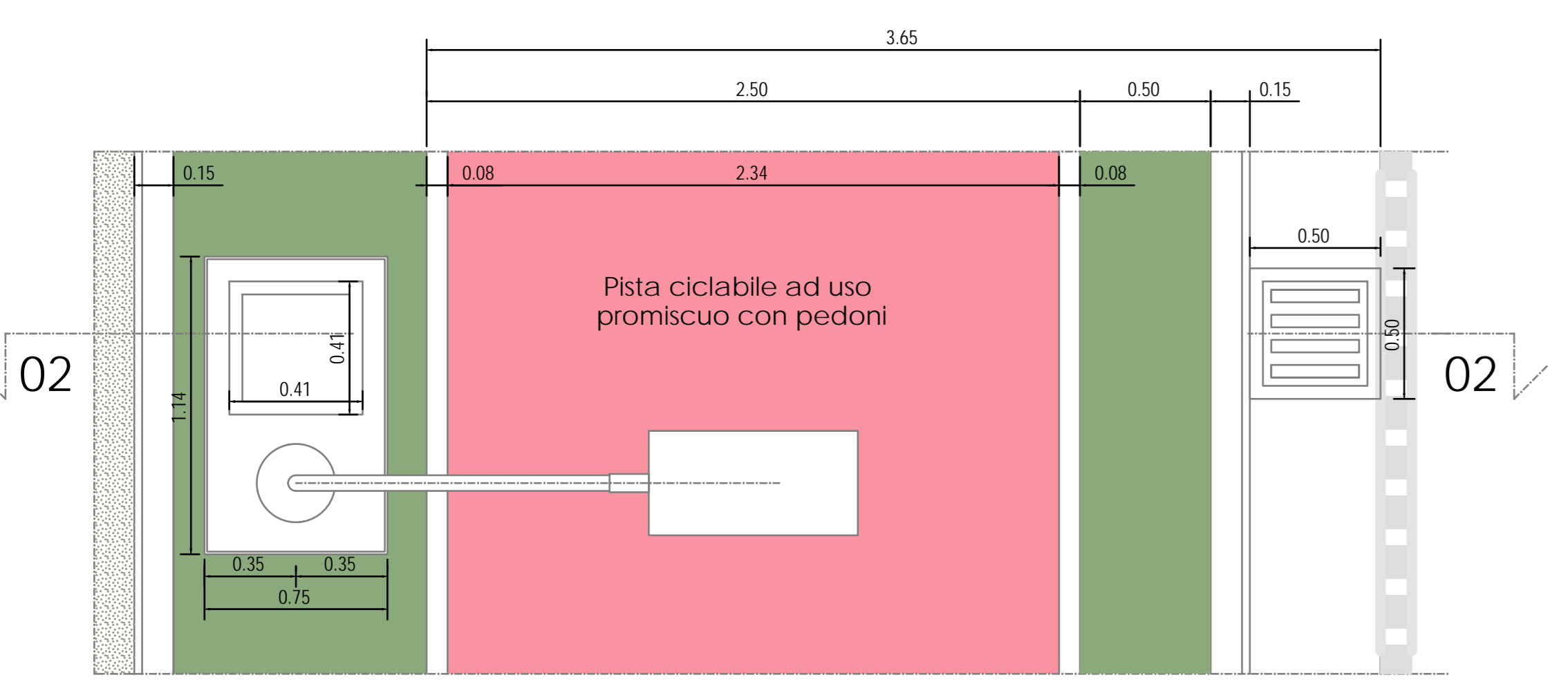
**LEGENDA**

- PERCORSO CICLOTURISTICO
- TRATTO ANAS IN PROGETTO
- TRATTI IN PROGETTO
- TRATTI ESISTENTE

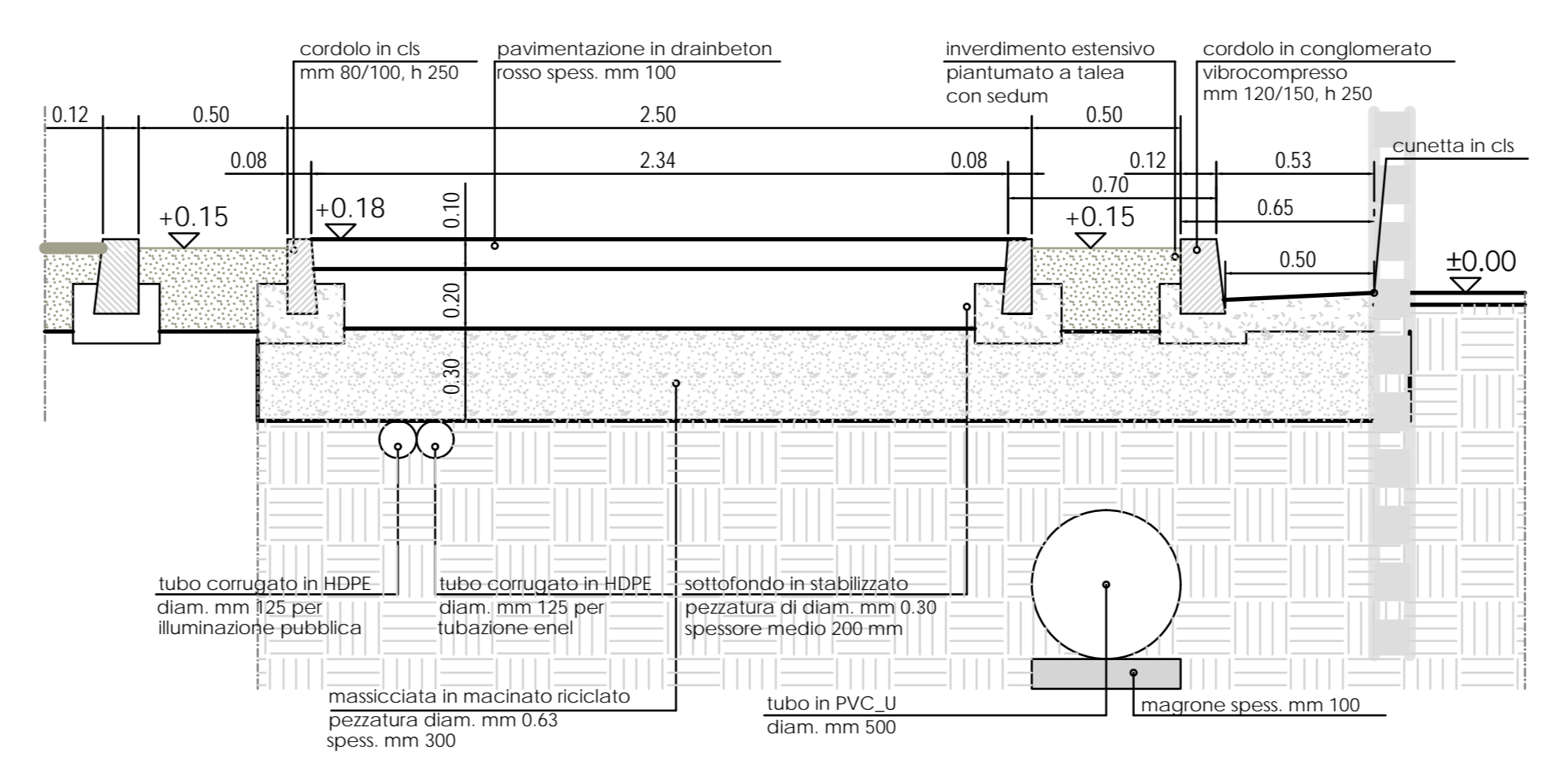
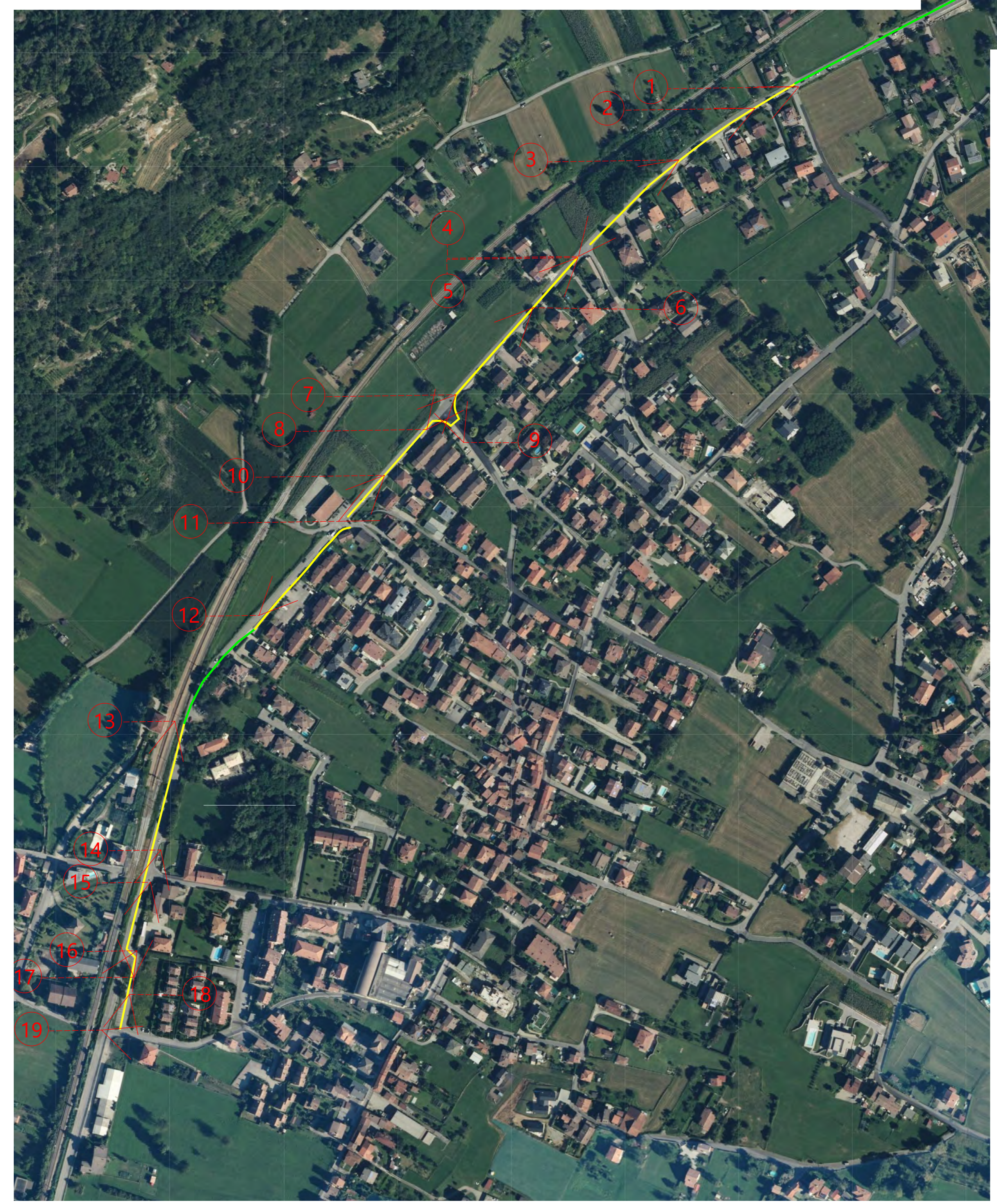
FOTO ORIGINALE



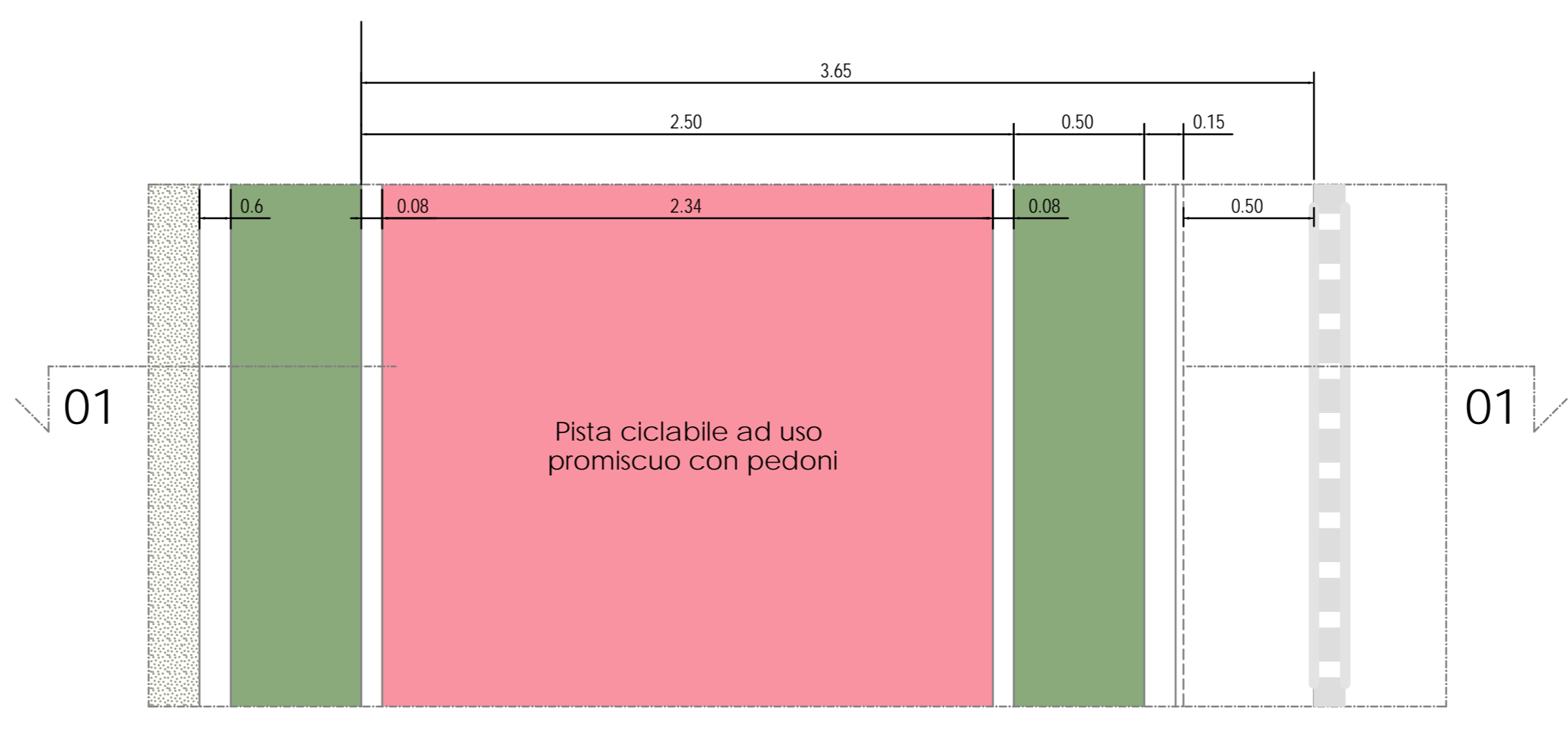
SEZIONE TIPO 02



PIANTA



SEZIONE TIPO 01



PIANTA

<p><b>Beneficiario - Ente coordinatore</b></p> <p><b>PROVINCIA DI LECCO</b>                  Direzione Organizzativa IV                  Protezione Civile - Trasporti e Mobilità - Viabilità</p>	
<p>Con il contributo di:</p> <p><b>Regione Lombardia</b>                  DGR XI/2631 del 05/08/2020 cod.LC/588E</p>	<p><b>PCIR 3 Adda BREZZA SULL'ADDA</b>                  itinerario cicloturistico</p>
<p>Partner:</p> <p>Comuni di: <b>Abbadia L.</b>, <b>Castello S. Estero</b>, <b>Colico</b>, <b>Derzio</b>, <b>Lierna</b>, <b>Nandello</b>, <b>Perledo</b>, <b>Abbadia L.</b></p>	
<p>Tipo di intervento:</p> <p><b>ITINERARIO REGIONALE PCIR 3 "Adda" Tratto Colico - Abbadia Lariana</b>                  CUP B11B2100080002</p>	
<p>Inquadramento paesaggistico</p> <p>Il Dirigente Fabio Valsocchi                  Emanuela Rigamonti                  Maurizia Campana</p> <p>LDA Livio Dall'oro Architetto</p>	
<p><b>AUTORIZZAZIONE PAESAGGISTICA</b></p> <p>Realizzazione di raccordo tra la pista ciclopedonale a lato SS36 e la viabilità comunale</p> <p>Pratica: T.23.01</p>	
<p><b>PROGETTO DEFINITIVO</b></p> <p>Tav. 5</p>	
<p>Tav. <b>COLICO</b></p> <p>Data: 01/2024</p> <p>App. 1:      App. 2:      App. 3:</p>	