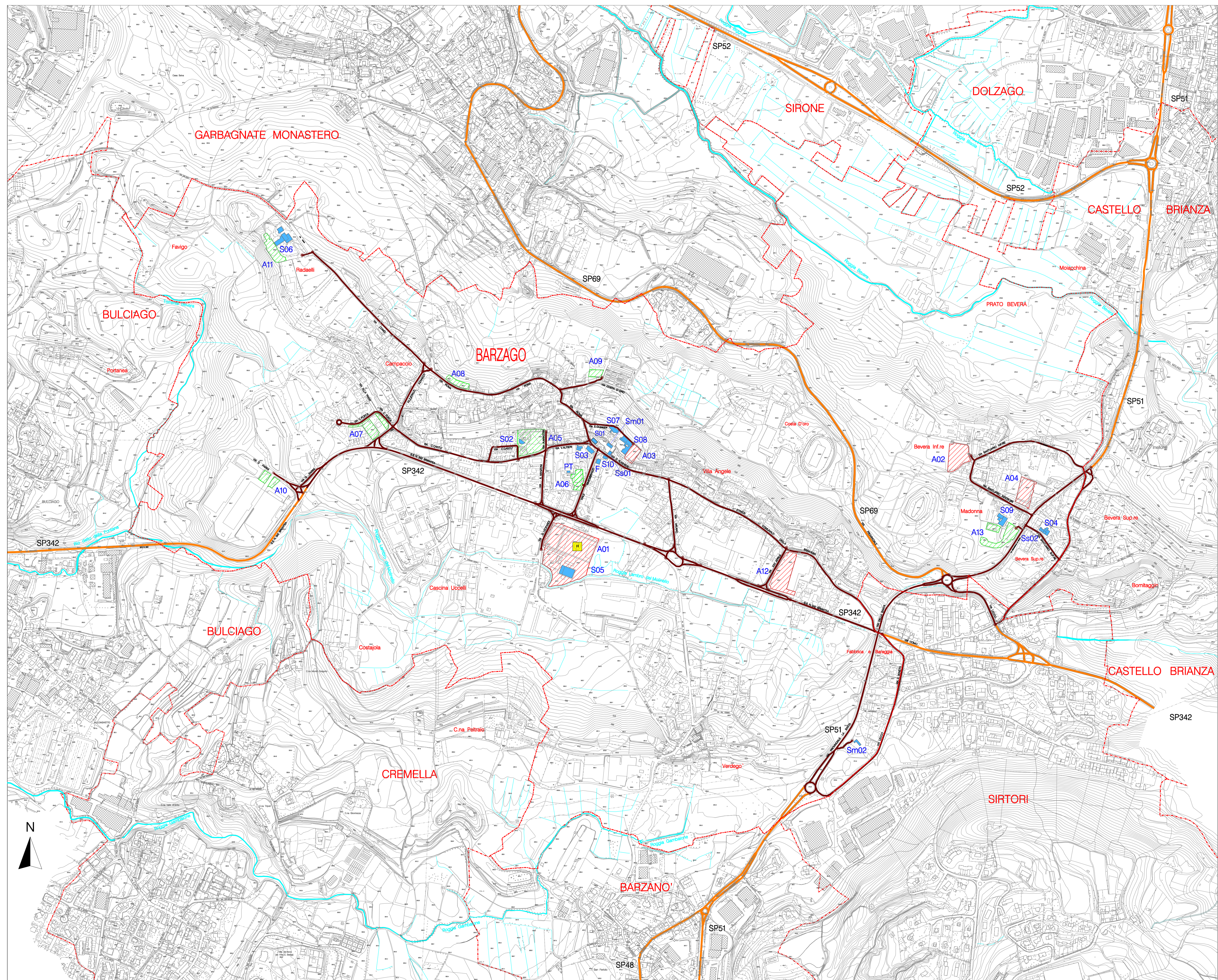


LEGENDA

- | | |
|---|----------------------------------|
| TERRITORIO | VIABILITA' |
| Confine Comunale | Strada Provinciale |
| BEVERA Localita' - frazione | PUNTI DI ACCESSIBILITA' |
| Idrografia superficiale | Punto di atterraggio elicotteri |
| SISTEMA DI GESTIONE DELL'EMERGENZA | |
| Edificio strategico | infrastruttura di accessibilita' |
| Aree di emergenza (AMMASSAMENTO) | Infrastruttura di connessione |
| Aree di emergenza (RICOVERO) | |
| Aree di emergenza (ATTESA) | |



COMUNE DI BARZAGO
Provincia di Lecco

PIANO DI EMERGENZA COMUNALE

Aggiornamento luglio 2013
(ai sensi della D.G.R. n. VII/4732 del 16 maggio 2007 e s.m.i.)

ALLEGATO N. 1/d

RISCHIO SISMICO

Analisi della Condizione Limite per l'Emergenza (CLE) semplificata (OPCM 4007/12)

Scala 1:5.000