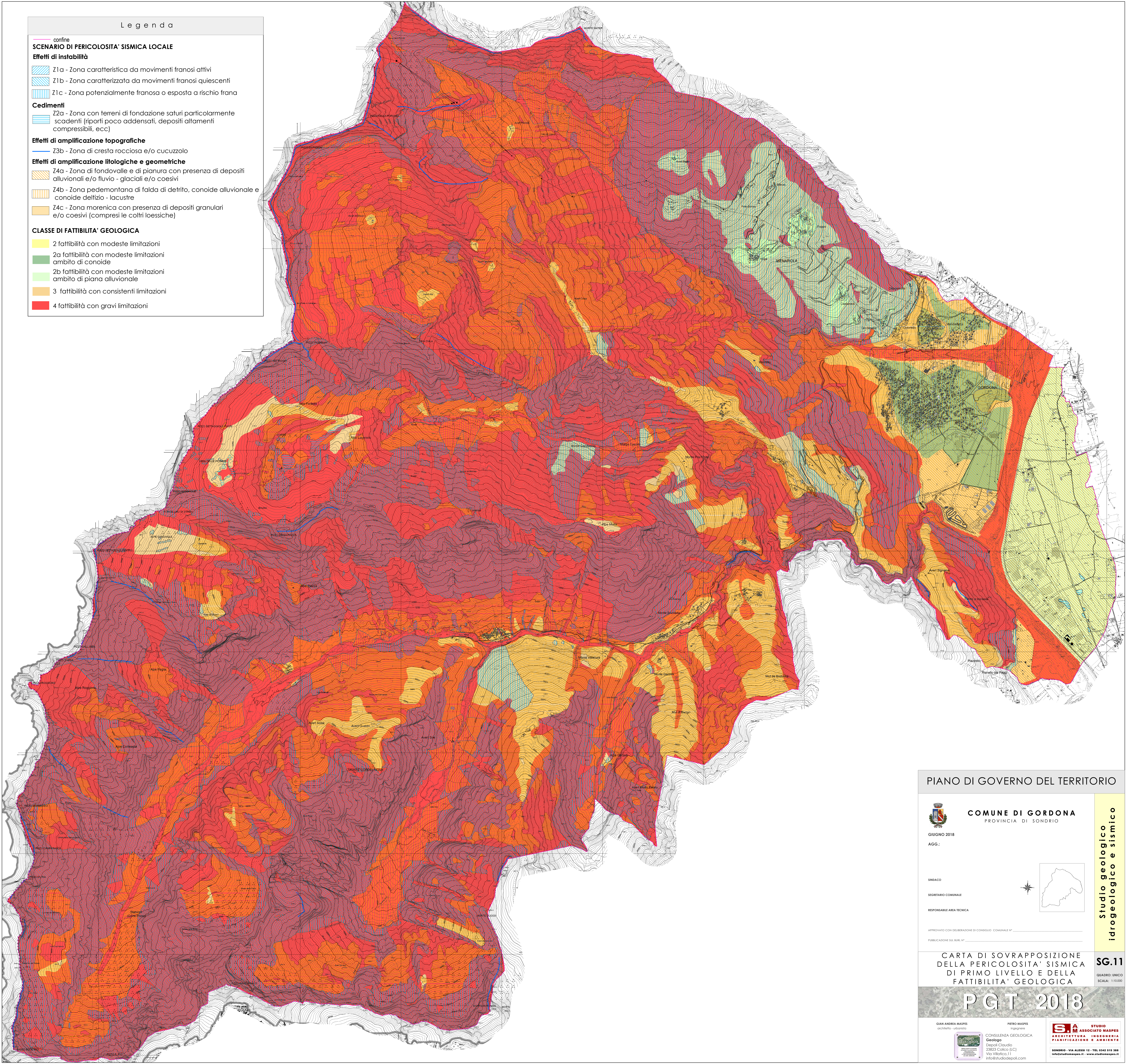


Legenda

- confine
- SCENARIO DI PERICOLOSITA' SISMICA LOCALE**
- Effetti di instabilità**
- Z1a - Zona caratteristica da movimenti franosi attivi
- Z1b - Zona caratterizzata da movimenti franosi quiescenti
- Z1c - Zona potenzialmente franosa o esposta a rischio frana
- Cedimenti**
- Z2a - Zona con terreni di fondazione saturi particolarmente scadenti (riporti poco addensati, depositi altamente compressibili, ecc)
- Effetti di amplificazione topografiche**
- Z3b - Zona di cresta rocciosa e/o cucuzzolo
- Effetti di amplificazione litologiche e geometriche**
- Z4a - Zona di fondovalle e di pianura con presenza di depositi alluvionali e/o fluvio - glaciali e/o coesivi
- Z4b - Zona pedemontana di falda di detrito, conoide alluvionale e conoide delizio - lacustre
- Z4c - Zona morenica con presenza di depositi granulari e/o coesivi (compresi le coltri loessiche)
- CLASSE DI FATTIBILITA' GEOLOGICA**
- 2 fattibilità con modeste limitazioni
- 2a fattibilità con modeste limitazioni ambito di conoide
- 2b fattibilità con modeste limitazioni ambito di piana alluvionale
- 3 fattibilità con consistenti limitazioni
- 4 fattibilità con gravi limitazioni



PIANO DI GOVERNO DEL TERRITORIO

COMUNE DI GORDONA
PROVINCIA DI SONDRIO

GIUGNO 2018
AGG.:

SINDACO _____
SEGREARIO COMUNALE _____
RESPONSABILE AREA TECNICA _____

APPROVATO CON DELIBERAZIONE DI CONSIGLIO COMUNALE N° _____
PUBBLICAZIONE SUL BUEL N° _____

Studio geologico e sismico

CARTA DI SOVRAPPOSIZIONE DELLA PERICOLOSITA' SISMICA DI PRIMO LIVELLO E DELLA FATTIBILITA' GEOLOGICA

PGT 2018

GIAN ANDREA MASPEZ
architetto - urbanista

PIETRO MASPEZ
Pitagorico

CONSULENZA GEOLOGICA
Geologo
Depoli Claudio
29803 Cricolo (LC)
Via Villoico, 11
info@studiodepoli.com

STUDIO MASPEZ
ARCHITETTURA INGEGNERIA
PIANIFICAZIONE E AMBIENTE

SONDRIO - VIA ALESSI 12 - TEL. 0342 516 588
info@studiomaspes.it - www.studiomaspes.it

SG.11
QUADRO UNICO
SCALA: 1:10.000