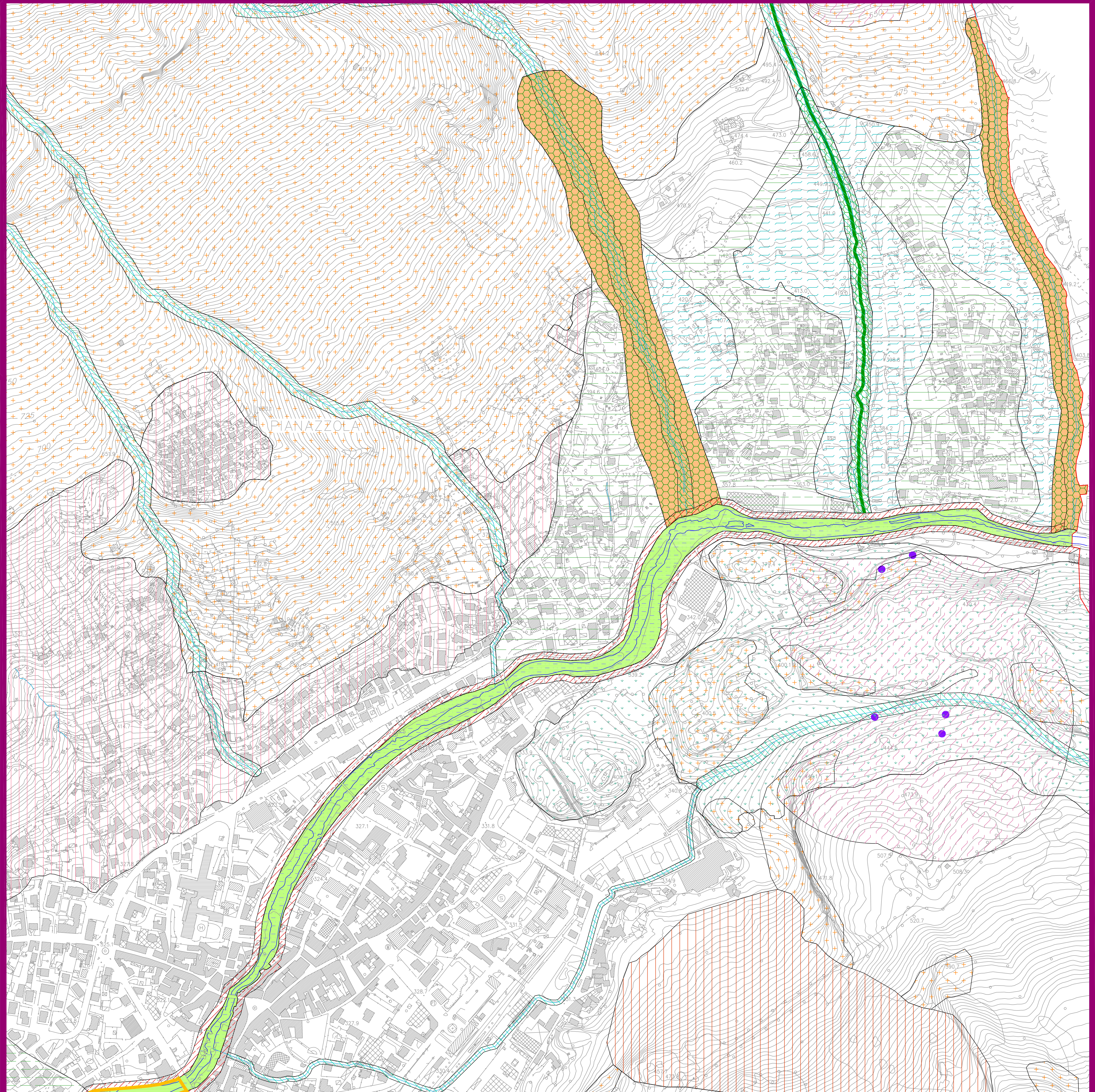


Progettisti incaricati:
Arch. Sergio Orzelle (responsabile)
Arch. Paola Rigoni Fagnoli
Dott. Giuseppe Diadio
Dott. Federico Della Puppa
Dott. Alessandro Ciampello
Arch. Virginia Gianelli
Dott. Stefano Montagi
con
Prof. Stefano Della Torre
Politecnico di Milano

Elaborazione e stampa della
Componente geologica idrogeologica
e sismica del P.G.T.

AREA Studi Ambientali
Dott. Alessandro Ciampello
Via Canella 17 Frazione Corno
tel.031 987222 fax 031 987222
e-mail: areastudi@iscal.it



VINCOLI DI POLIZIA IDRICA

- Reticolo idrico principale - Torrente Mera (D.G.R. 1 agosto 2003 n. 7/13950)
- Reticolo idrico minore (D.G.R. 1 agosto 2003 n. 7/13950)
- Fascia di rispetto del reticolo idrico principale (D.G.R. 1 agosto 2003 n. 7/13950)
- Fascia di rispetto del reticolo idrico minore (D.G.R. 1 agosto 2003 n. 7/13950)
- Vincolo di inedificabilità assoluta L.102/90
- Linea di delimitazione dell'alveo del Fiume Mera da decreto n.4045 del 5 aprile 1982 del Magistrato per il Po

AREE DI CAPTAZIONE AD USO IDROPOTABILE

- Sorgenti captate (zona di tutela assoluta - D.Lgs 152/2006)
- Zona di rispetto sorgenti (D.Lgs 152/2006)

GEOSITI

- Riserva Naturale delle Marmite dei Giganti (D.G.R. 25 marzo 1985 n.1803)

VINCOLI P.A.I.

- FRANE**
- Area di frana attiva (Fa)
 - Area di frana quiescente (Fq)
 - Area di frana stabilizzata (Fs)

- TRASPORTO DI MASSA SU CONOIDI**
- Area di conoide attivo non protetto (Ca)
 - Area di conoide attivo parzialmente protetto (Cp)
 - Area di conoide attivo protetto (Cn)

- VALANGHE**
- Pericolosità elevata (Ve)

- FASCE FLUVIALI**
- Limite tra fascia A e fascia B
 - Limite tra fascia B e fascia C

- ESONDAZIONE E DISSESTI MORFOLOGICI DI CARATTERE TORRENTIZIO**
- Area a pericolosità molto elevata (Ee)
 - Area a pericolosità molto elevata (Ee)
 - Area a pericolosità elevata (Eb)

ELEMENTI CARTOGRAFICI

- Confine comunale