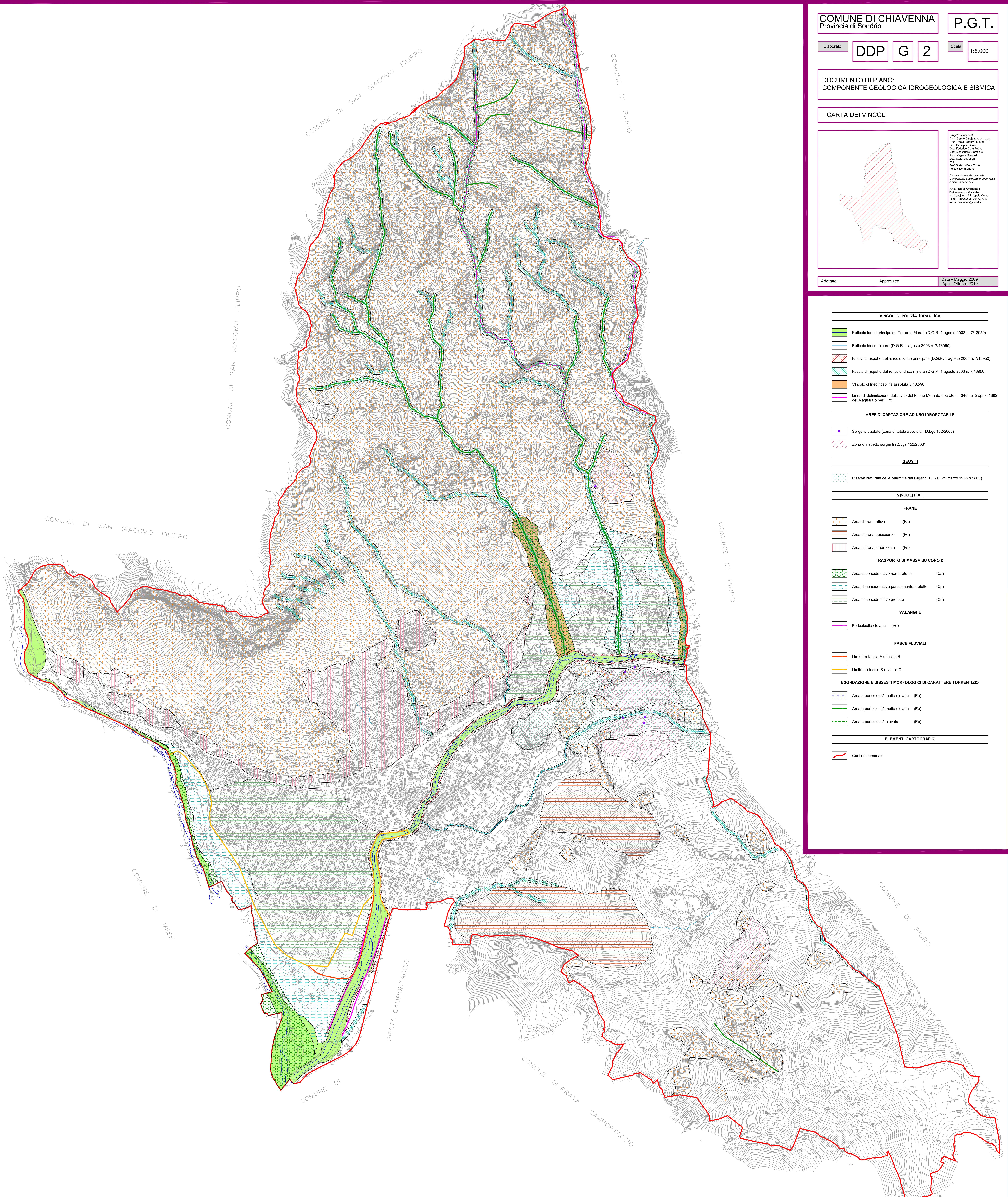




Progettati (recavati):
Arch. Sergio Steia (supp.ingegnere)
Dott. Giuseppe Occhi
Dott. Francesco Della Puppa
Dott. Alessandro Cominelli
Arch. Virginia Casaroli
Dott. Stefano Morigi
Dott.
Prof. Stefano Della Torre
Professore di Milano

Elaborazione e stesura della
Componente geologica idrogeologica
e sismica del P.G.T.

AREA Studi Ambientali
Dott. Alessandro Cominelli
Via Cavallina 17 Faloppo Como
tel.031.887222 fax.031.887222
e-mail: areastudi@libero.it



VINCOLI DI POLIZIA IDRAULICA

- Reticolo idrico principale - Torrente Mera (D.G.R. 1 agosto 2003 n. 7113950)
- Reticolo idrico minore (D.G.R. 1 agosto 2003 n. 7113950)
- Fascia di rispetto del reticolo idrico principale (D.G.R. 1 agosto 2003 n. 7113950)
- Fascia di rispetto del reticolo idrico minore (D.G.R. 1 agosto 2003 n. 7113950)
- Vincolo di inedificabilità assoluta L.102/90
- Linea di delimitazione dell'alveo del Fiume Mera da decreto n.4045 del 5 aprile 1982 del Magistrate per il Po

AREE DI CAPTAZIONE AD USO IDROPOTABILE

- Sorgenti captate (zona di tutela assoluta - D.Lgs 152/2006)
- Zona di rispetto sorgenti (D.Lgs 152/2006)

GEOSITI

- Riserva Naturale delle Mammitte dei Giganti (D.G.R. 25 marzo 1985 n.1803)

VINCOLI P.A.L.

FRANE

- Area di frana attiva (Fa)
- Area di frana quiescente (Fq)
- Area di frana stabilizzata (Fs)

TRASPORTO DI MASSA SU CONOIDI

- Area di conoide attivo non protetto (Ca)
- Area di conoide attivo parzialmente protetto (Cp)
- Area di conoide attivo protetto (Cn)

VALANGHE

- Pericolosità elevata (Ve)

FASCE FLUVIALI

- Limite tra fascia A e fascia B
- Limite tra fascia B e fascia C

ESONDAZIONE E DISSESTI MORFOLOGICI DI CARATTERE TORRENTIZIO

- Area a pericolosità molto elevata (Ee)
- Area a pericolosità molto elevata (Ee)
- Area a pericolosità elevata (Eb)

ELEMENTI CARTOGRAFICI

- Confine comunale