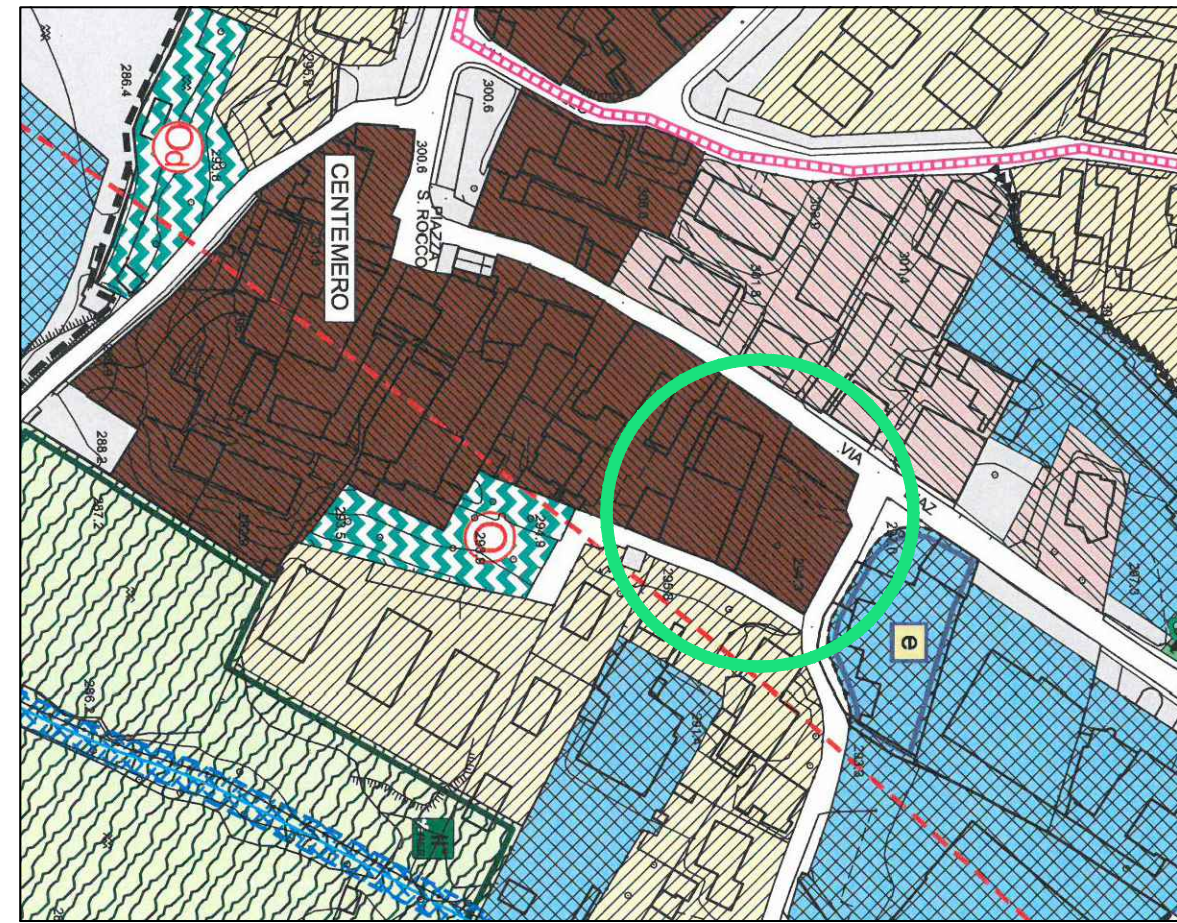
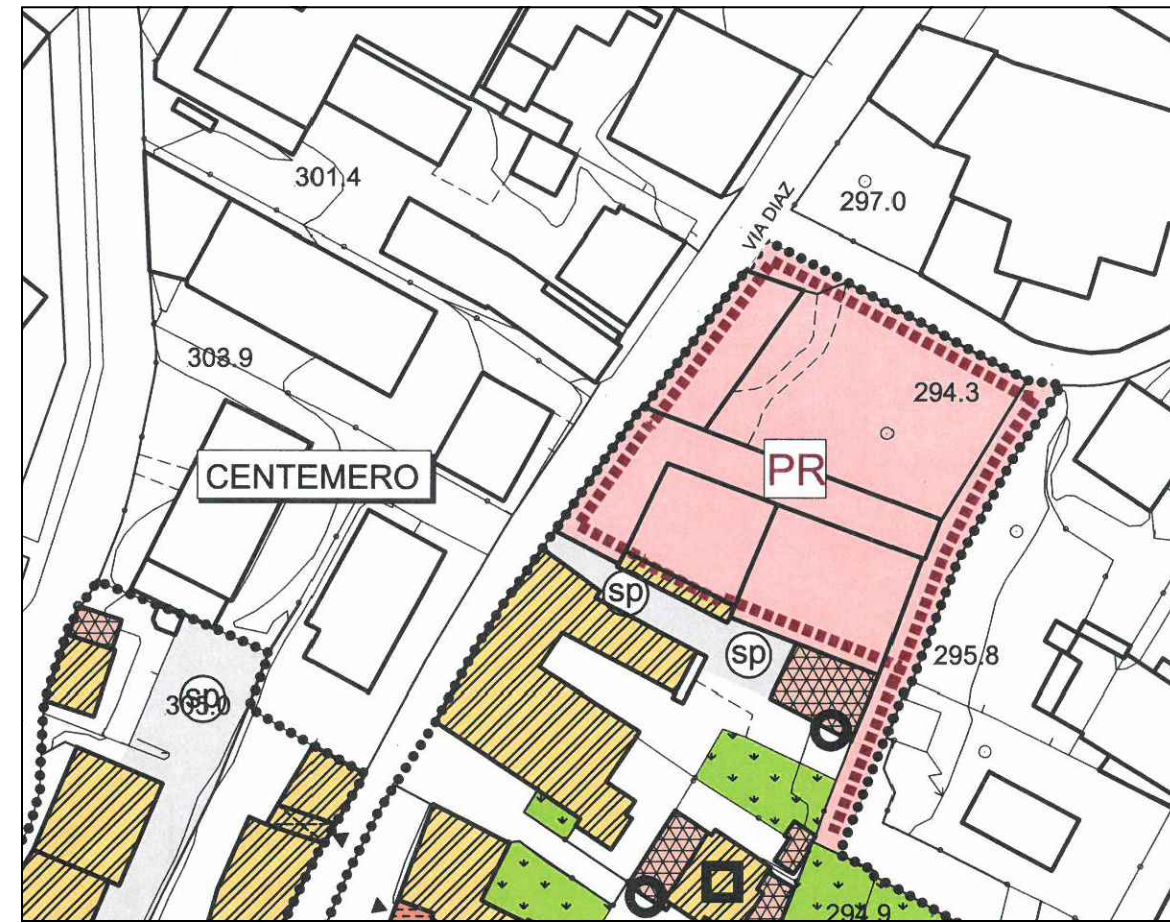


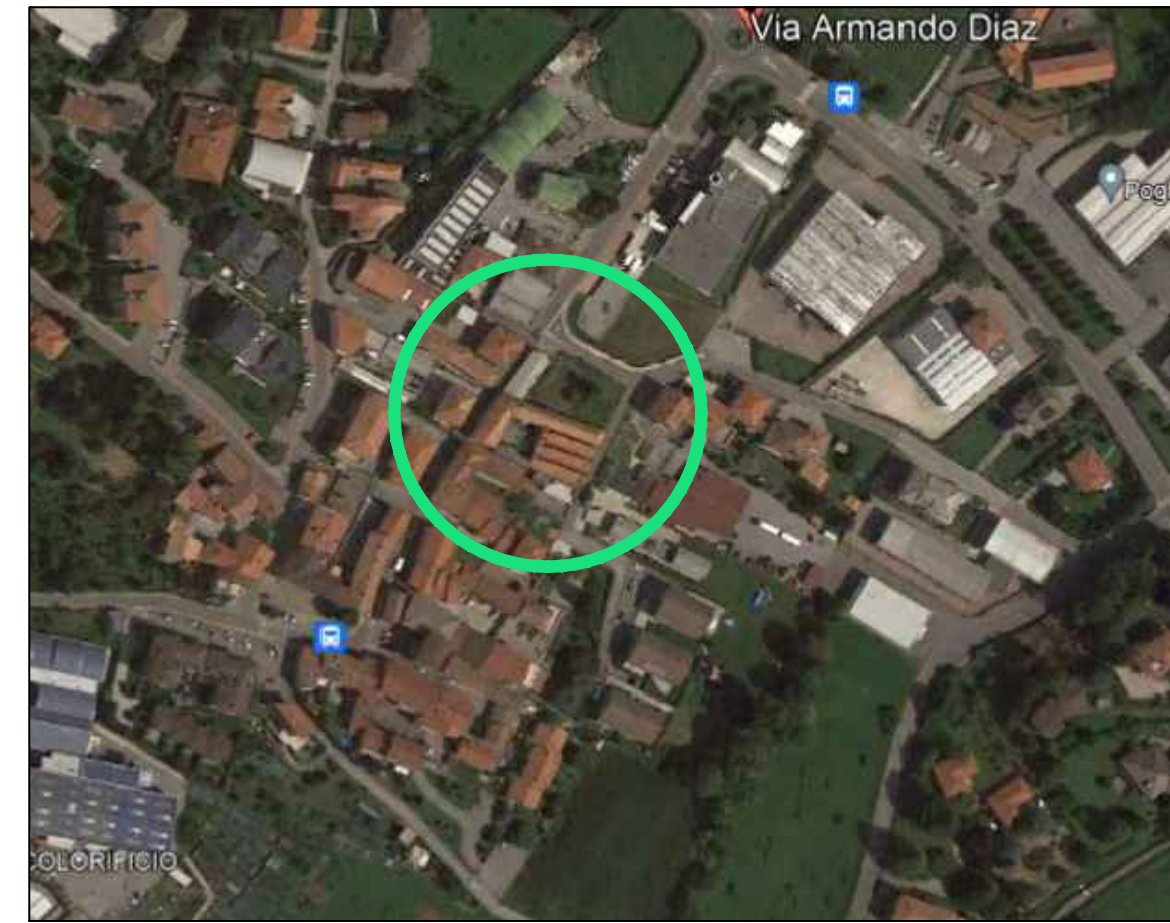
ESTRATTO MAPPA scala 1:1000
Fig. 3 mappali n. 98 - 513



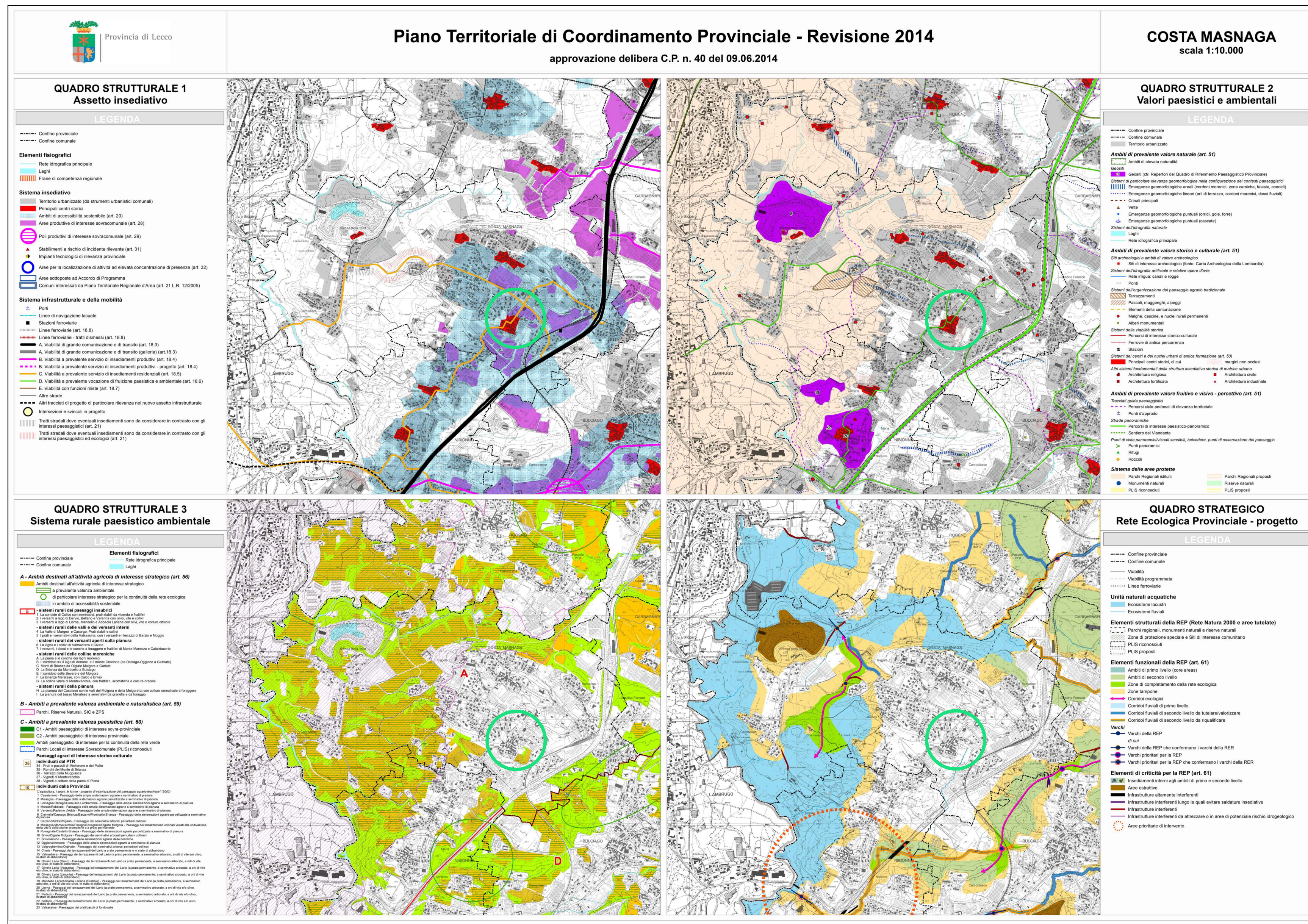
ESTRATTO PGT scala 1:2000
"CS - Centro storico e nuclei sparsi di antica formazione"



ESTRATTO PGT scala 1:1000
CENTRO STORICO - Loc. CENTEMERO
Modalità di intervento
"Piano di Recupero in attuazione"



VISTA GOOGLE



PTCP Comune di COSTA MASNAGA scala 1:10.000

COSTA MASNAGA
scala 1:10.000

QUADRO STRUTTURALE 2
Valori paesistici e ambientali

- LEGENDA**
- Confine provinciale
 - Confine comunale
 - Linea geografica principale
 - Lago
 - Linea ferroviaria
 - Linea ferroviaria - tratti interrati (art. 18.8)
 - A. Valutazione di grande comunicazione e di servizio (art. 18.3)
 - B. Valutazione di grande comunicazione e di servizio (art. 18.3)
 - C. Valutazione di grande comunicazione e di servizio (art. 18.3)
 - D. Valutazione di grande comunicazione e di servizio (art. 18.3)
 - E. Valutazione di grande comunicazione e di servizio (art. 18.3)
 - F. Valutazione di grande comunicazione e di servizio (art. 18.3)
 - G. Valutazione di grande comunicazione e di servizio (art. 18.3)
 - H. Valutazione di grande comunicazione e di servizio (art. 18.3)
 - I. Valutazione di grande comunicazione e di servizio (art. 18.3)
 - J. Valutazione di grande comunicazione e di servizio (art. 18.3)
 - K. Valutazione di grande comunicazione e di servizio (art. 18.3)
 - L. Valutazione di grande comunicazione e di servizio (art. 18.3)
 - M. Valutazione di grande comunicazione e di servizio (art. 18.3)
 - N. Valutazione di grande comunicazione e di servizio (art. 18.3)
 - O. Valutazione di grande comunicazione e di servizio (art. 18.3)
 - P. Valutazione di grande comunicazione e di servizio (art. 18.3)
 - Q. Valutazione di grande comunicazione e di servizio (art. 18.3)
 - R. Valutazione di grande comunicazione e di servizio (art. 18.3)
 - S. Valutazione di grande comunicazione e di servizio (art. 18.3)
 - T. Valutazione di grande comunicazione e di servizio (art. 18.3)
 - U. Valutazione di grande comunicazione e di servizio (art. 18.3)
 - V. Valutazione di grande comunicazione e di servizio (art. 18.3)
 - W. Valutazione di grande comunicazione e di servizio (art. 18.3)
 - X. Valutazione di grande comunicazione e di servizio (art. 18.3)
 - Y. Valutazione di grande comunicazione e di servizio (art. 18.3)
 - Z. Valutazione di grande comunicazione e di servizio (art. 18.3)

QUADRO STRATEGICO
Rete Ecologica Provinciale - progetto

- LEGENDA**
- Confine provinciale
 - Confine comunale
 - Valutazione
 - Valutazione programmatica
 - Linea ferroviaria
 - Unità naturali acquatiche
 - Ecotoni fluviali
 - Elementi strutturali della REP (Rete Natura 2000 e aree tutelate)
 - Parco regionale: intervento naturale e nuovo verde
 - Zone di protezione speciale e SSI di interesse comunitario
 - PLU in attuazione
 - PLU in progetto
 - Elementi funzionali della REP (art. 61)
 - Area di primo livello (comune)
 - Area di secondo livello
 - Area di terzo livello
 - Zone di completamento della rete ecologica
 - Zone tampone
 - Corridoio ecologico
 - Corridoio ecologico di primo livello
 - Corridoio ecologico di secondo livello da tutelare/valorizzare
 - Corridoio ecologico di secondo livello da riqualificare
 - Verde della REP
 - Verde della REP che conferisce i caratteri della REP
 - Verde protetto per la REP
 - Verde protetto per la REP (non protetto) verde della REP
 - Elementi di criticità per la REP (art. 61)
 - Area edificata
 - Infrastruttura interrotta lungo la quale valutare soluzioni riqualificative
 - Infrastruttura interrotta
 - Infrastruttura interrotta da abbattere o in aree di potenziale rischio idrogeologico
 - Area pianificata di intervento

la proprietà

il progettista
il direttore lavori
dr arch. Gianvittorio Pelucchi

architetto
Pelucchi
Gianvittorio
n. 195
Ordine degli
Architetti P.C.C.
Provincia di Lecco

NUOVO PIANO DI RECUPERO RESIDENZIALE
(EX PIANO DI RECUPERO N. 8 - FRAZIONE CENTEMERO)
VIA A. DIAZ - COSTA MASNAGA
RIGENERAZIONE URBANA

studio ingegneria lambro 20042 ALBIATE (MI) via G. Vignani 4c/d
Tel. 0362932456/7 - Fax 0362930391
23891 BARZANO (LC) via A. Ferrari 5
Tel. 0399210697

COMMITTEE:
MAXI SPORT S.P.A.
via Filippo Turati n. 6 - 20121 MILANO (MI)

PROGETTO: NUOVO PIANO DI RECUPERO RESIDENZIALE
(EX PIANO DI RECUPERO N. 8 - FRAZIONE CENTEMERO)
VIA DIAZ - COSTA MASNAGA
RIGENERAZIONE URBANA

TAVOLA: **PTCP - ESTRATTI MAPPA e PGT - VISTA GOOGLE** **2**

NR.DIS.	NR.ARCH.	TIPOLOGIA	PRATICA	DATA	SCALA	DESIGN.	FILE	AGG.	AGG.
2516	-	P.E.	07M608	08.03.2022	1:200	MC	-	10.05.2022	07.02.2023

Il presente disegno e' proprietà esclusiva dello STUDIO INGEGNERIA LAMBRO ne e' vietata la riproduzione e la rielaborazione senza autorizzazione