

## ALPIGEO

Dott. Bruno Vaccari – geologo – Via Chiuro, 3 23026 Ponte in Valt.na (So) – T+F 0342/483723 – e.mail brunovaccari@geologi.it

**Spett.le**

**Comune di Costa Masnaga**

**Ufficio Tecnico**

Via 25 Aprile, 70

23845 COSTA MASNAGA (LC)

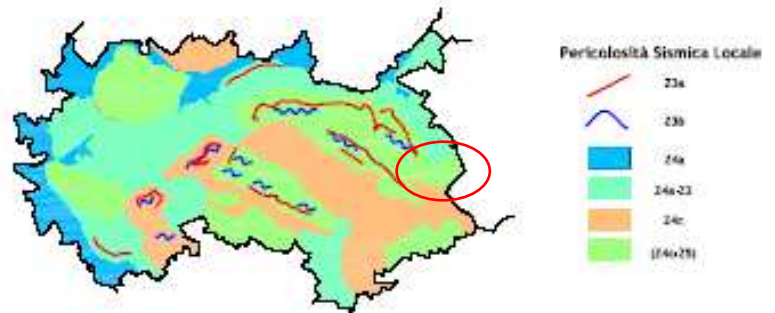
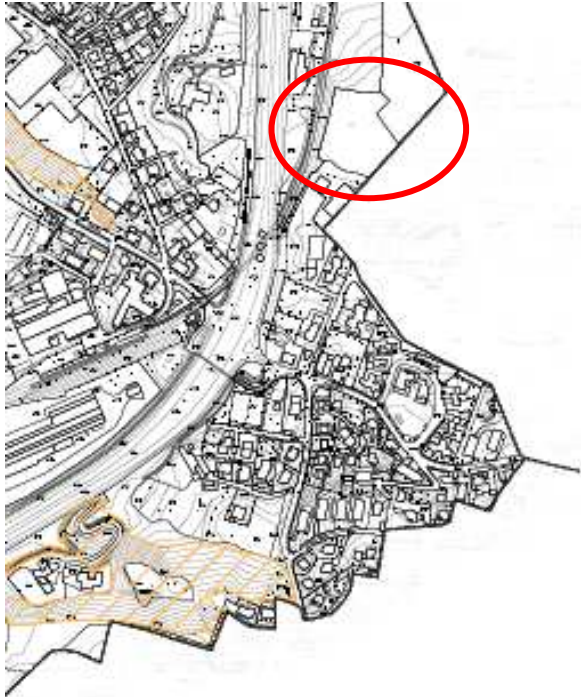
Ponte in Valtellina lì, 29.11.2012

**Oggetto:** Perizia Geologica e Indagine Geotecnica preliminare ai sensi del D.M. 14.01.08 per realizzazione nuovo capannone industriale, in comune di Costa Masnaga (lc)  
- nota integrativa -

A seguito dell'approvazione del Piano di Governo del Territorio - Documento di Piano con relativa Valutazione Ambientale Strategica, Piano dei Servizi e Piano delle Regole, dello Studio Geologico e del Reticolo Idrico Minore, con deliberazione di C.C. n. 23 del 19/06/2012 (pubblicato sul bollettino ufficiale della regione Lombardia - Burl - serie avvisi e concorsi - n. 38 del 19/09/2012), relativamente all'oggetto si precisa, sulla base dell'analisi della cartografia citata, quanto segue:

- nella tavola della pericolosità sismica locale (Tav. 2), il sito interessato dalle opere ricade nella classe Z4c-Z5, zona di contatto con litotipi diversi: depositi granulari e substrato lapideo, senza nessun effetto per le amplificazioni litologiche e geometriche e nessun livello di approfondimento;
- nella tavola degli elementi litologici-tecnici (Tav. 1f), il sito interessato dalle opere ricade nell'area caratterizzata da weak rock – alternanze di litotipi e differente comportamento dinamico;
- nella tavola di Fattibilità delle azioni di piano - piano delle regole (Tav. 5), il sito interessato dalle opere ricade nella Classe 2 – Fattibilità con modeste limitazioni – sottoclasse 2a: aree caratterizzate da superfici sub-pianeggianti o a debole acclività, con caratteristiche geotecniche buone o medie salvo condizioni locali sfavorevoli a causa della presenza in superficie di orizzonti limoso-argillosi con stato di addensamento da sciolto a mediamente consistente;
- nelle tavole dei Vincoli (Tav. 3) e di Sintesi (Tav. 4) il sito interessato dalle opere ricade al di fuori di aree interessate da fenomenologie

- nelle tavole dello Stato di fatto del retico idrico principale e minore (Tav. 1) ed Individuazione del retico idrico principale e minore (Tav. 2), il sito interessato dalle opere non ricade all'interno delle aree comprese nelle fasce di rispetto del retico idrico principale e minore.



Carta di fattibilità delle azioni di piano



Elementi litologico-tecnici



- Ghiaie e/o sabbie con frazione fine scarsa (Classi: ASTM: GW+GPM+SP)
- Ghiaie e/o sabbie con miste alla frazione fine (Classi: ASTM: GW+GC+SM+SC)
- Weak Rock (sh)
- Alternanze di litotipi a differenza comportamento dinamico

Classe 4 • Fattibilità con gravi limitazioni

- Setteclasse 4a • fascia di rispetto principale del reticolo idrografico (fasce A del PAI, fascia principale retico idrico principale e minore e aree adiacenti in occasione di precedenti eventi alluvionali)

Classe 3 • Fattibilità con consistenti limitazioni

- Setteclasse 3a • Aree caratterizzate da superfici a morfologia accidentata e con pendenze moderatamente elevate (magiori di 20°) a rischio di fruscio di instabilità del versante.
- Setteclasse 3b • Aree ad elevata vulnerabilità dell'acquifero sfruttata ad uso idropotabile e/o del giro scoufuro.
- Setteclasse 3c • Fascia di rispetto secondaria del reticolo idrico minore (aree comprese nelle fasce B e C del PAI)
- Setteclasse 3c' • Fascia di rispetto secondaria del reticolo idrografico (aree comprese nell'area Ge esterna alle fasce B e C del PAI)

Classe 2 • Fattibilità con modeste limitazioni

- Setteclasse 2a • Aree caratterizzate da superfici sub-pianeggianti o a debole acclività, con caratteristiche geotecniche buone o medie salvo condizioni locali sfavorevoli a causa della presenza in superficie di orizzonti limo-argillosi con stato di addensamento da sciolto a mediamente consistente.

Pertanto, sulla base di quanto sopra esposto, si ritiene che l'intervento edilizio in progetto sia compatibile con la situazione geologica al contorno, e che non arrechi variazioni all'equilibrio geomorfologico dei luoghi; altresì si ritiene sia compatibile con i vincoli gravanti sull'area, come per

ALPIGEO

Dott. Bruno Vaccari – geologo – Via Chiuro, 3 23026 Ponte in Valt.na (So) – T+F 0342/483723 – e.mail brunovaccari@geologi.it

altro già evidenziato nella Perizia Geologica e Indagine Geotecnica preliminare dell'Aprile 2011 a firma dello scrivente.

Si rimane a disposizioni per ulteriori chiarimenti.

Dott. Geol. Bruno Vaccari

