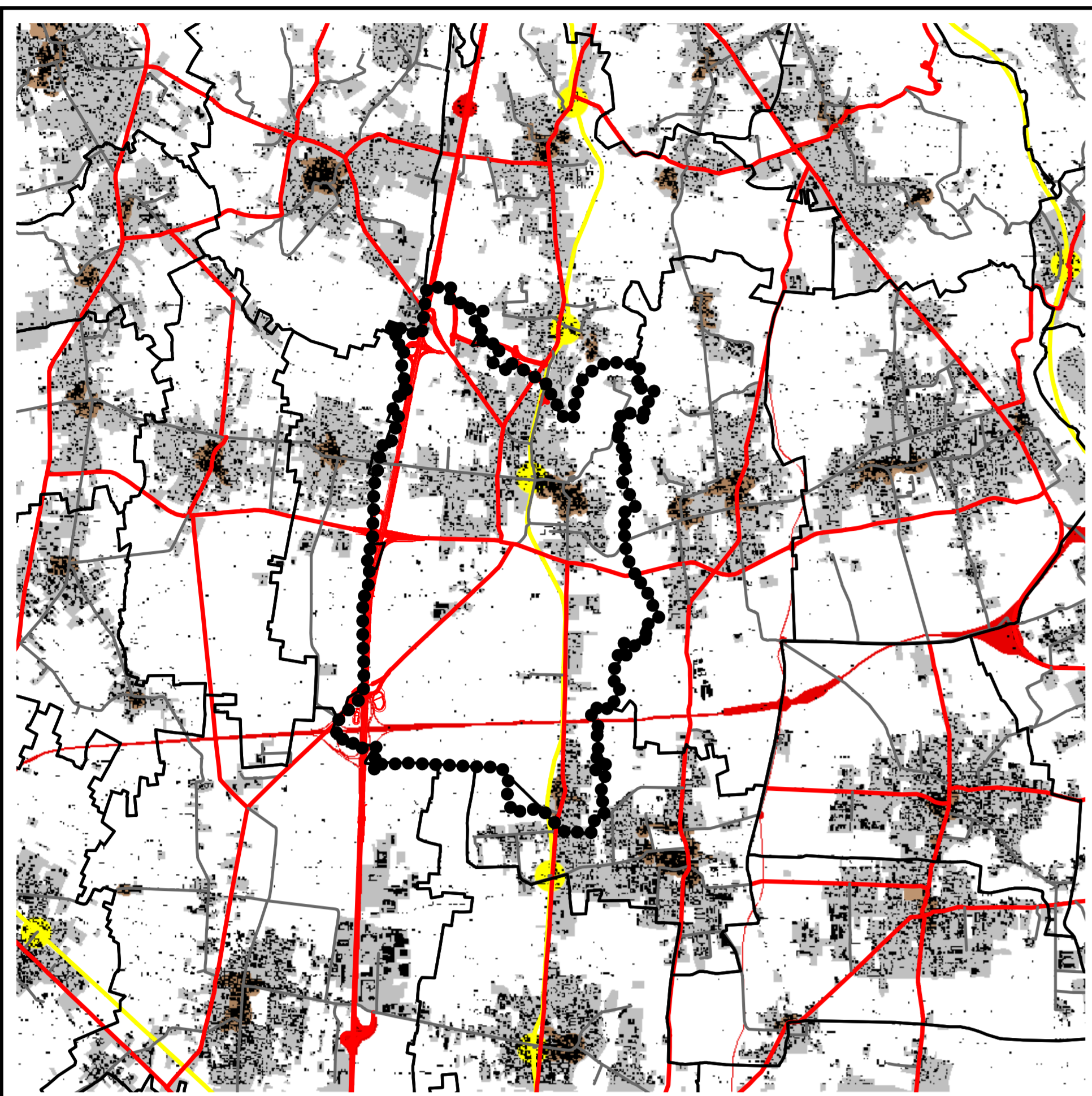
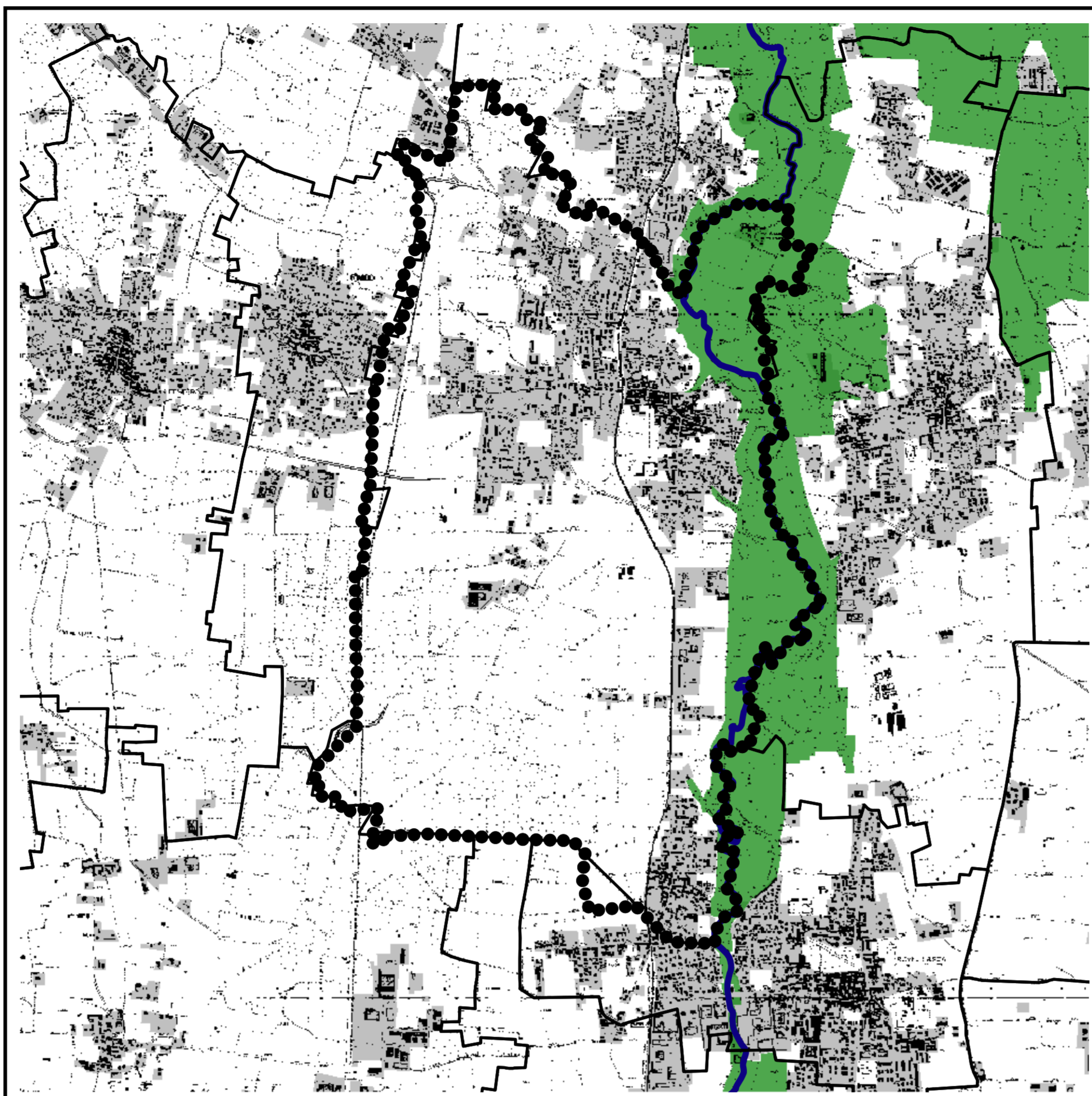


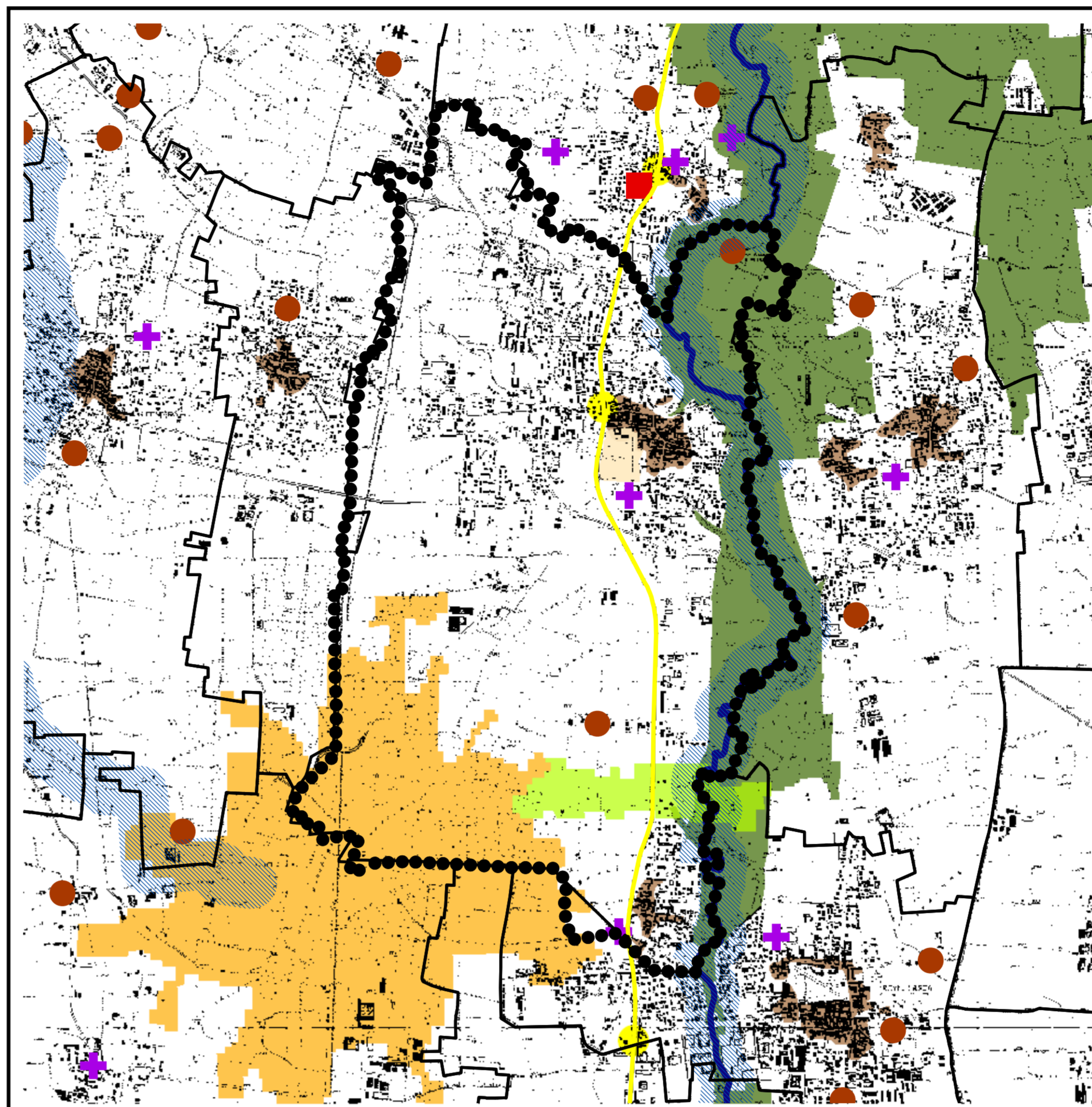
INQUADRAMENTO INFRASTRUTTURALE scala 1:25.000



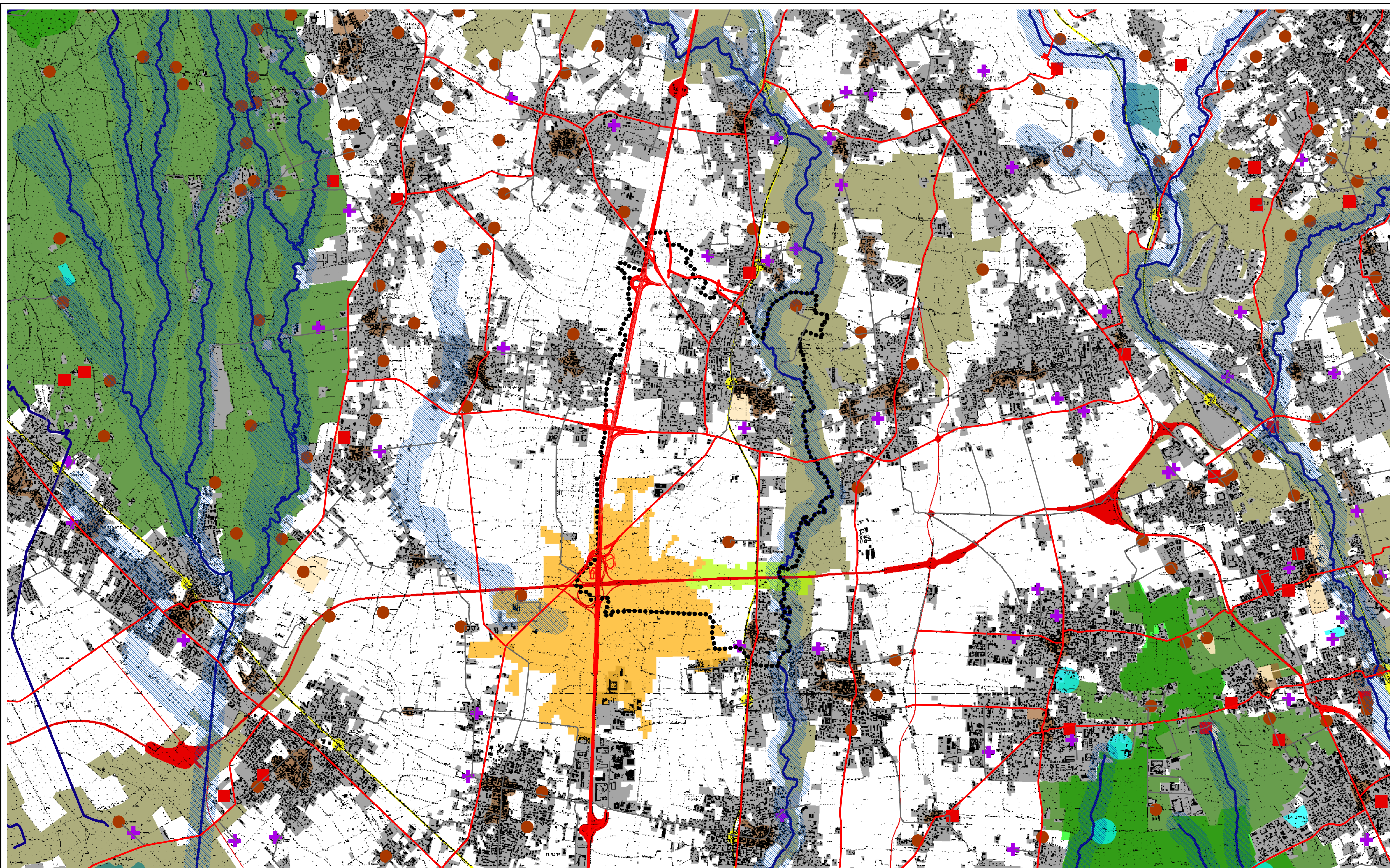
INQUADRAMENTO AMBIENTALE scala 1:25.000



INQUADRAMENTO PAESISTICO scala 1:25.000



INQUADRAMENTO TERRITORIALE scala 1:10.000

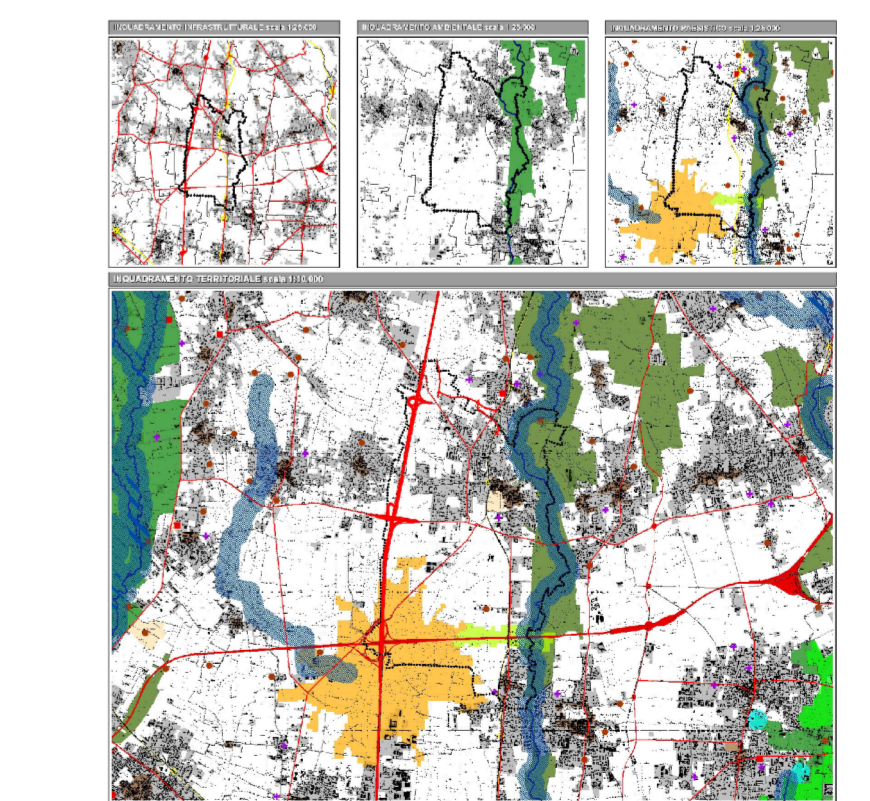


LEGENDA

- AREE URBANIZZATE
- NUCLEI DI ANTICA FORMAZIONE
- AREE VINCOLATE
- EDIFICI DI RILIEVO STORICO**
- ARCHITETTURA RURALE
- ARCHITETTURA CIVILE
- ARCHITETTURA RELIGIOSA
- RETE FLUVIALE PRINCIPALE
- FASCIA DI RISPETTO FLUVIALE
- CAVE ATTIVE
- CAVE DISMESSE
- PARCHI
- PLUS
- SITI DI IMPORTANZA COMUNITARIA
- AREE SORGENTI DI BIODIVERSITA' DI SECONDO LIVELLO - CAS
- CORRIDOIO ECOLOGICO DI SECONDO LIVELLO
- VIABILITA' PRINCIPALE
- VIABILITA' SECONDARIA
- FERROVIA/STAZIONI
- CONFINI COMUNALI
- CONFINE COMUNALE COMUNE DI LOMAZZO

**COMUNE DI LOMAZZO**  
 Provincia di Como  
**PIANO DI GOVERNO DEL TERRITORIO**  
 ai sensi della Legge Regionale per il Governo del Territorio del 11/03/2005 n°12

**DOCUMENTO DI PIANO**



Oggetto: **INQUADRAMENTO TERRITORIALE MODIFICATA A SEGUITO DELLE CONTRODEDUZIONI**

Progetto B.C.G. ASSOCIATI Massimo Giuliani	Sindaco Giovanni Rusconi	Segretario Comunale: Marina Bellegotti
Collaboratori Marco Cavallotti Federica Rando Rosaria Verardi Marisa Zuzzaro	Studio Geologico Vittorio Bruno	Ufficio Edilizia Privata ed Urbanistica (responsabile)
Valutazione Ambientale Strategica N.Q.A. Srl	P.U.G.S.S. Luca Marletta	Guido Ceruti