

ELEMENTI DELLA RETE ECOLOGICA

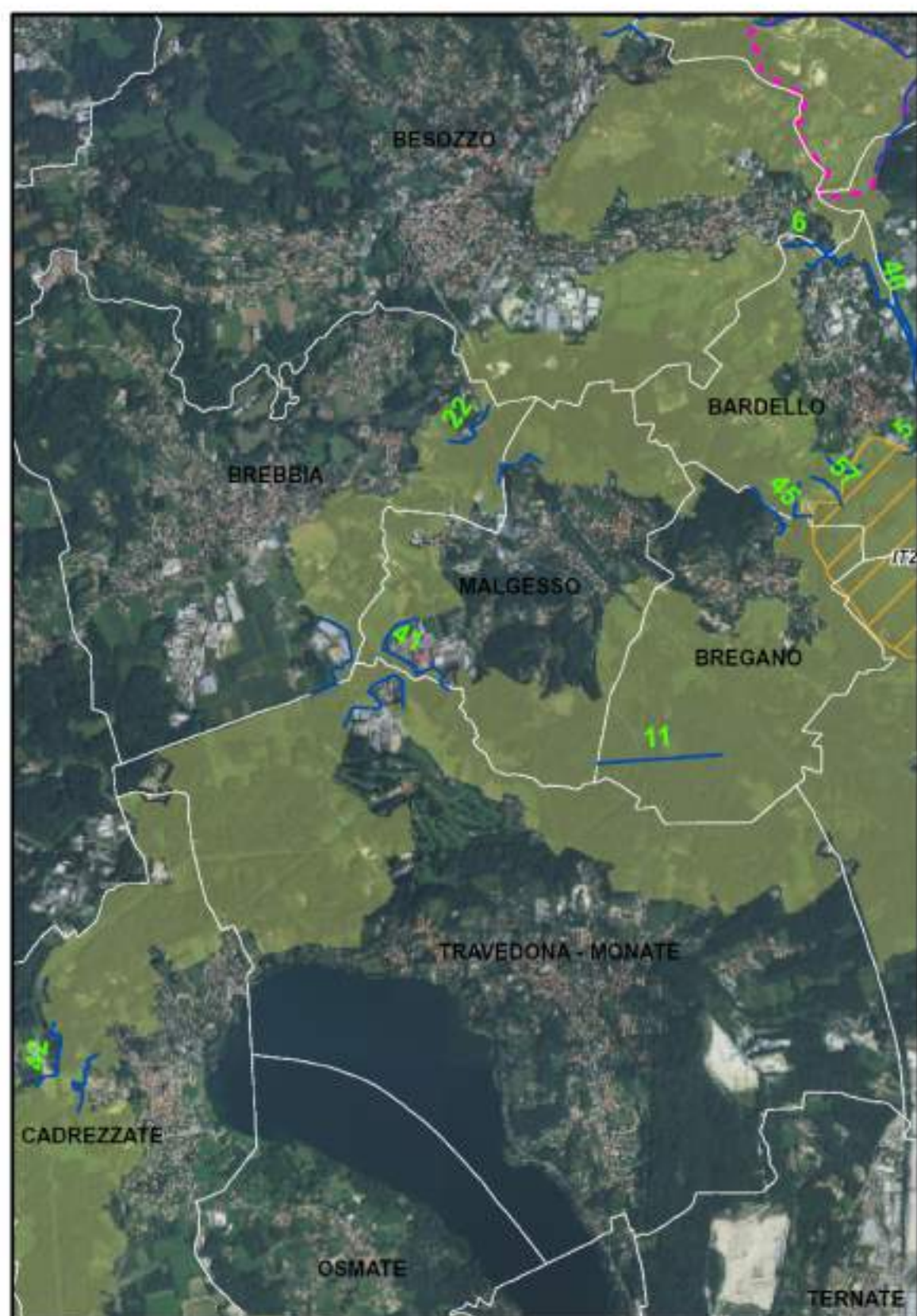
RETE ECOLOGICA REGIONALE



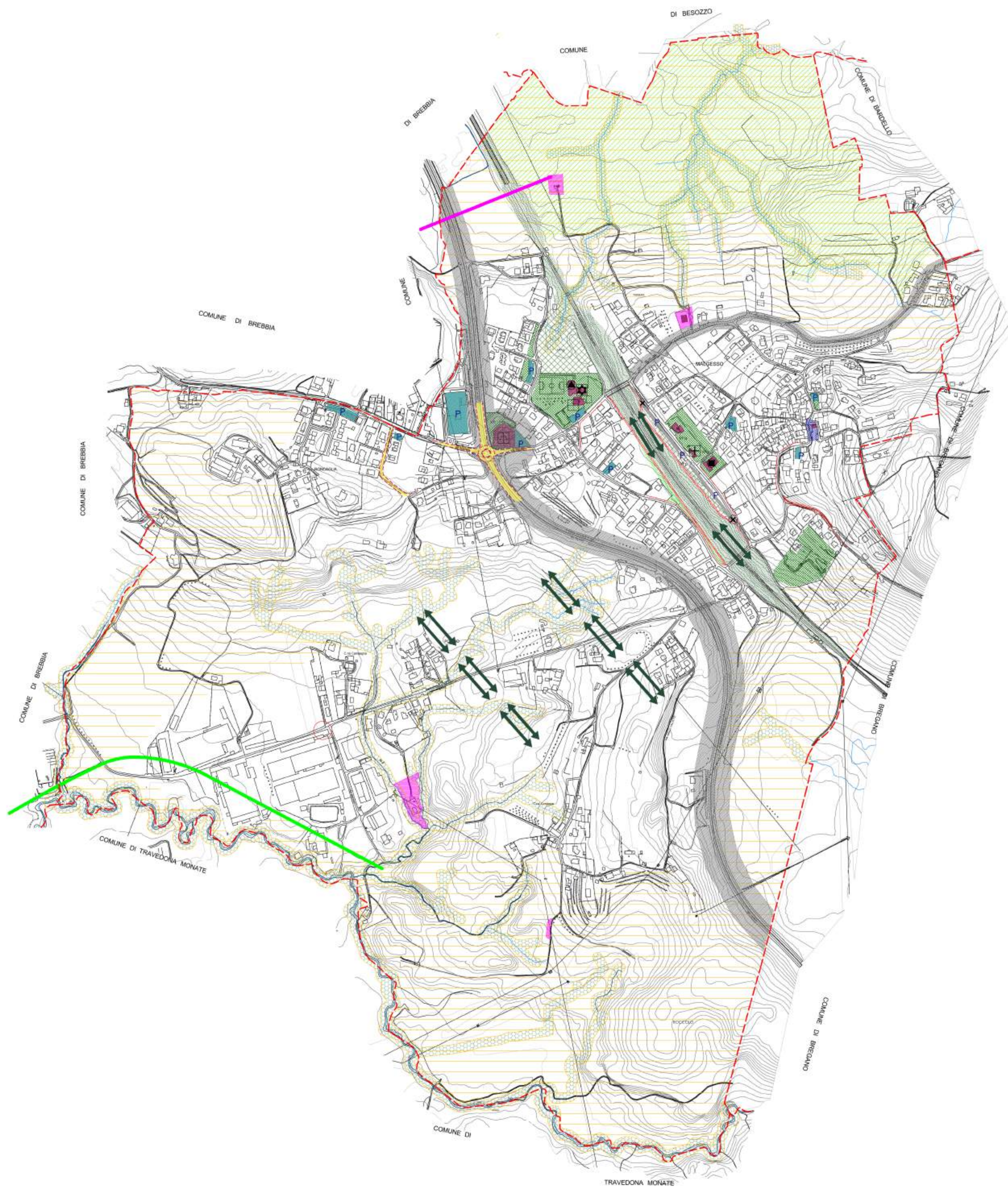
- Legenda
- Varchi da deframmentare
 - Varchi da mantenere
 - Potenziali direttrici dei corridoi ecologici

ELEMENTI DELLA RETE ECOLOGICA

RETE ECOLOGICA CAMPO DEI FIORI - TICINO



- Legenda
- Varchi
 - Refe Campo dei Fiori (su foto aerea)



- CONFINE COMUNALE**
- ATTEZZATURE ESISTENTI**
- ATTREZZATURE (EDIFICI)
 - VERDE AD USO PUBBLICO
 - AREE DI INTERESSE GENERALE
 - IMPIANTI TECNOLOGICI
 - AREA DI RISPETTO
- ATTEZZATURE IN PROGETTO**
- Aree per attrezzature pubbliche e di interesse pubblico o generative
- VERDE AD USO PUBBLICO/ATTEZZATO
 - VP VERDE PUBBLICO
 - VPa VERDE AD USO PUBBLICO/ATTEZZATO
- Dotazioni per il verde**
- VERDE DI MITIGAZIONE
 - VERDE DI VALORIZZAZIONE PAESAGGISTICA
- SISTEMA DELLA MOBILITÀ**
- TRACCIATI ED ALLARGAMENTI STRADALI
 - ROTATORIA
- CORRIDOI ECOLOGICI**
- VERDE CON VALENZA ECOLOGICA
 - CORRIDOI ECOLOGICI
 - VARCO ECOLOGICO RER DA DEFRAMMENTARE (V22)
 - VARCO ECOLOGICO RER DA MANTENERE (V41)
- VERDE DI CONNESSIONE TRA TERRITORIO RURALE ED EDIFICATO**
- VERDE DI CONNESSIONE
- RETE ECOLOGICA**
- AMBITI RICADENTI NELLA RETE ECOLOGICA CAMPO DEI FIORI - TICINO
- PARCHEGGI**
- VARIANTE 2021**
- Tracciato nuova viabilità di progetto

COMUNE DI MALGESSO
PROVINCIA DI VARESE

VARIANTE PUNTUALE 2021

PIANO DI GOVERNO DEL TERRITORIO
PIANO DEI SERVIZI
art. 9 LR 12/2005

SISTEMA DEI SERVIZI
ATTREZZATURE ESISTENTI E PREVISTE - ELEMENTI DELLA RETE ECOLOGICA

Elaborato
PS 2
scala 1:5.000
marzo 2021



I Tecnici incaricati:
arch. Giuseppe Barra
arch. Laura Meroni

il Sindaco
Il Segretario Comunale

Oggetto della Variante puntuale:
recepimento progetto rotatoria Anas sulla "S.S. 629 del Lago di Monate"